

ИНВЕСТИЦИОННЫЙ ПАСПОРТ
Камышловского городского округа,
расположенного на территории Свердловской области

Наименование муниципального образования	Камышловский городской округ
Центр муниципального образования (город, поселок, село)	город Камышлов
– численность населения, тыс. чел.	25,26
– расстояние до г. Екатеринбурга по автомобильной дороге, км	140
– расстояние до г. Екатеринбурга по железной дороге, км	143
Глава администрации муниципального образования (фамилия, имя, отчество)	Половников Алексей Владимирович
Ответственный за реализацию инвестиционной политики (фамилия, имя, отчество, должность, контактный телефон, адрес электронной почты)	Половников Алексей Владимирович, глава Камышловского городского округа 8(34375) 2-31-10, E-mail: adm-polovnikov@yandex.ru
Контактная информация администрации муниципального образования (почтовый адрес, телефон, факс, электронная почта, адрес администрации в сети «Интернет», официальное печатное издание)	624860, Свердловская область, г.Камышлов, ул.Свердлова,41; тел./ факс (34375) 2-33-32, E-mail: kamgo@mail.ru; газета «Камышловские известия»

Паспорт составлен « 13 » июня 2023 года

Глава Камышловского городского округа



А.В. Половников



**Структура Инвестиционного паспорта Камышловского городского округа,
расположенного на территории Свердловской области**

1. Общие сведения
2. Население, трудовые ресурсы, доходы, уровень жизни
3. Производственный комплекс
4. Транспорт и транспортная инфраструктура
5. Телекоммуникационная и финансовая инфраструктура
6. Энергетическая и коммунальная инфраструктура, доступные природные ресурсы и площадки
7. Инвестиции и инвестиционная деятельность
8. Бюджетная обеспеченность
9. Общие данные, сведения о мерах поддержки предпринимателей

1. Общие сведения

- 1.1. Полное наименование муниципального образования - Камышловский городской округ
- 1.2. Количество населенных пунктов (ед.) - 1
- 1.3. Общая площадь земель муниципального образования (га) - 5419,0 га, в том числе:
- 1.3.1. общая площадь земель населенных пунктов, га, всего - 5419,0 га, в том числе:
- 1.3.1.1. площадь застроенных земель - 769 га ;
- 1.3.1.2. площадь незастроенных земель - 4650,0 га;
- 1.4. Площадь земель муниципального образования в разрезе основных категорий:
- 1.4.1. общая площадь земель сельскохозяйственного назначения, всего, га, - 766, в том числе:
- 1.4.1.1. площадь земель, занятых сельскохозяйственными угодьями - 76 га;
- 1.4.1.2. площадь земель сельскохозяйственного назначения, пригодных для размещения новых сельскохозяйственных производств - 0 га;
- 1.4.2. общая площадь земель промышленности, энергетики, транспорта, связи, радиовещания, телевидения, информатики, всего, га - 384, в том числе:
- 1.4.2.1. площадь земель, занятых объектами промышленности, энергетики, транспорта — 196 га;
- 1.4.2.2. площадь земель, пригодных для размещения объектов промышленности, энергетики, транспорта — 10,5 га;
- 1.4.3. общая площадь лесных земель, всего, га - 2512,4 , в том числе:
- 1.4.3.1. площадь земель лесного фонда – нет
- 1.4.3.2. площадь земель, не входящих в лесной фонд – 2512,4
- 1.4.4. общая площадь земель водного фонда, всего, га - 76, в том числе:
- 1.4.4.1. площадь водоемов, га – нет данных
- 1.4.4.2. наименование основных водоемов, расположенных на территории муниципального образования (перечислить) — нет данных
- 1.4.5. общая площадь земель особо охраняемых территорий, всего - 1125,1 га
- 1.5. Наличие утвержденной Схемы территориального планирования (да/нет), реквизиты документа, утверждающего Схему территориального планирования- **ДА**.
 Генеральный план развития Камышловского городского округа до 2032 года, утвержденный решением Думы Камышловского городского округа от 27.09.2013 г. № 257.

2. Население, трудовые ресурсы, доходы, уровень жизни

№	Показатель	Ед. изм.	2018 г.	2019 г.	2020 г.	2021 г.	2022 г.
2.1.	Численность постоянного населения, всего, в том числе:	тыс. чел.	26,44	26,30	25,84	25,58	25,26
2.1.1.	численность населения в трудоспособном возрасте ¹	тыс. чел.	13,76	13,56	13,57	13,40	13,52
		процент от общей численности населения	52,0	51,55	52,51	52,38	53,52
2.1.2.	численность населения моложе трудоспособного возраста	тыс. чел.	5,75	5,80	5,70	5,68	5,63
		процент от общей численности населения	21,74	22,05	22,05	22,20	22,29
2.1.3.	численность населения старше трудоспособного возраста	тыс. чел.	6,92	6,93	6,56	6,50	6,11
		процент от общей численности населения	26,17	26,34	25,38	25,41	24,19
2.2.	Коэффициент общей	единиц	0,92	0,94	0,90	0,90	0,87

1 Численность населения в трудоспособном возрасте рассчитывается как общая численность мужчин в возрасте от 16 до 59 лет и женщин в возрасте от 16 до 54 лет, независимо от участия в производственной деятельности.

	демографической нагрузки ²						
2.3.	Численность экономически активного населения, всего	тыс. человек	13,0	13,0	13,2	13,3	13,2
2.4.	Численность занятых в экономике, всего, в том числе:	тыс. человек	11,94	11,81	11,79	11,45	13,2
2.4.1.	численность работников предприятий и организаций в негосударственном секторе, всего, в том числе:	тыс. человек	5,89	5,75	5,71	5,68	6,34
2.4.1.1.	численность занятых в малом и среднем предпринимательстве	тыс. человек	2,44	2,39	2,33	2,29	2,19
		процент от общей численности занятых в экономике	20,43	20,23	19,76	20	16,6
2.4.2.	численность работников предприятий, организаций и учреждений бюджетной сферы	тыс. человек	3,61	3,67	3,75	3,48	4,67
		процент от общей численности занятых в экономике	30,23	31,07	31,80	30,4	35,4
2.5.	Численность населения, признанного в установленном порядке безработными	человек	163	234	867	334	193
2.6.	Уровень регистрируемой безработицы ³	процент	1,25	1,8	6,56	2,51	1,5
2.7.	Численность населения с высшим профессиональным образованием	тыс. человек	1,87	1,82	1,81	1,74	1,68
		процент от общей численности населения	7,11	7,04	7,07	6,9	6,7
2.8.	Среднемесячная заработная плата	руб. чел./ в месяц	33986	36026,9	37713,0	40713,1	45385
2.9.	Среднедушевые денежные доходы населения	руб. чел./ в месяц	14100	15270,2 4	16489,5 4	17987,7 1	20055,1 7
2.10.	Численность населения с доходами ниже величины	тыс. человек	2,34	2,24	3,28	2,20	2,63
		процент от общей	8,90	8,67	12,82	8,71	10,41

2 Коэффициент общей демографической нагрузки рассчитывается путем деления численности населения моложе и старше трудоспособного возраста (стр.2.1.2. и стр.2.1.3. паспорта) на численность населения трудоспособного возраста (стр.2.1.1. паспорта).

3 Уровень регистрируемой безработицы рассчитывается как процентное отношение численности зарегистрированных безработных к численности экономически активного населения по балансу трудовых ресурсов.

	прожиточного минимума	численности населения					
Перечень основных образовательных учреждений							
№	Показатель	Ед. изм./ вид продукции	2018 г.	2019 г.	2020 г.	2021 г.	2022 г.
Учреждения среднего профессионального образования							
Наименование организации:		Государственное автономное профессиональное образовательное учреждение Свердловской области «Камышловский педагогический колледж»					
1.	Основные направления подготовки	Преподавание в начальных классах Дошкольное образование Декоративно-прикладное искусство и народные промыслы (по видам) Коррекционная педагогика в начальном образовании Информационные системы и программирование Изобразительное искусство и черчение Документационное обеспечение управления и архивоведение					
2.	Численность обучающихся на конец отчетного периода	человек	566	588	615	617	597
Наименование организации:		Государственное автономное профессиональное образовательное учреждение Свердловской области «Камышловский гуманитарно-технологический техникум»					
1.	Основные направления подготовки	Повар, кондитер Право и организация социального обеспечения Товароведение и экспертиза качества потребительских товаров Техническое обслуживание и ремонт автомобильного транспорта Парикмахер					
2.	Численность обучающихся на конец отчетного периода	человек	468	427	446	451	470
Наименование организации:		Государственное автономное профессиональное образовательное учреждение Свердловской области «Камышловский техникум промышленности и транспорта»					
1.	Основные направления подготовки	Строительство Информатика и вычислительная техника Электро- и теплоэнергетика Машиностроение Экономика и управление Сервис и туризм Техника и технологии наземного транспорта (специалисты железнодорожного транспорта, специалисты автотранспорта) Изобразительное и прикладные виды искусств					
2.	Численность обучающихся на конец отчетного периода	человек	620	620	625	720	850
Учреждения высшего образования и их филиалы							
Наименование организации:		отсутствуют					
1.	Основные направления подготовки						
2.	Численность обучающихся на конец отчетного периода	человек					

3. Производственный комплекс

№	Показатель	Ед. изм.	2018 г.	2019 г.	2020 г.	2021 г.	2022 г.
3.1.	Отгружено товаров собственного производства, выполнено работ и услуг собственными силами (без НДС, акцизов и аналогичных обязательных платежей), всего, в том числе:	млн. рублей в ценах соответствующих лет	5289,9	5933,5	7016,9	8717,9	9384,8
3.1.1.	по крупным и средним организациям	млн. рублей в ценах соответствующих лет	4450,1	4953,9	5982,7	7505,1	8261,6
3.1.2.	предприятиями малого и среднего предпринимательства	млн. рублей в ценах соответствующих лет	839,8	979,6	1034,2	1212,8	1123,2
3.2.	Темп роста (снижения) объема отгруженных товаров собственного производства, выполненных работ и услуг собственными силами (к предыдущему году)	процент	147	112	118	124	108
3.3.	Объем отгруженных товаров собственного производства, выполненных работ и услуг собственными силами на душу населения	тыс. рублей на человека в год	201,13	229,6	274,3	345,1	348,5
3.4.	Объем работ, выполненных собственными силами по виду деятельности «Строительство»	млн. рублей	0	0	0	0	0
3.5.	Темп роста (снижения) объема работ, выполненных собственными силами по виду деятельности «Строительство» (к предыдущему году)	процент	0	0	0	0	0

Перечень основных предприятий*

№	Показатель	Ед. изм./ вид продукции	2018г.	2019г.	2020г.	2021г.	2022 г.	
	Вид экономической деятельности:		Обрабатывающие производства					

4 В подразделе приводятся данные о предприятиях, обеспечивающих в совокупности 50% объема отгруженных товаров, выполненных работ и услуг по муниципальному образованию.

Наименование предприятия:		ООО «К-777»					
1.	Отгружено товаров собственного производства, выполнено работ и услуг собственными силами (без НДС, акцизов и аналогичных обязательных платежей)	млн. рублей	273,2	310,5	267,1	415,28	720,70
2.	Темп роста (снижения) объема отгруженных товаров собственного производства, выполненных работ и услуг собственными силами (к предыдущему году)	процент	78,7	113,7	86	155,48	173,55
3.	Объем производства основных видов продукции (в соответствующих единицах измерения)						
4.	Среднесписочная численность работников	человек	212	203	198	209	228
5.	Среднемесячная заработная плата одного работника	рублей на человека в месяц	25851	26470	26502	31473	33551
6.	Количество вновь созданных/модернизированных рабочих мест на конец отчетного периода	единиц	28	31	25	28	35
Наименование предприятия:		Камышловский электротехнический завод – филиал ОАО «Объединенные электротехнические заводы» (ОАО «Элтеза»)					
1.	Отгружено товаров собственного производства, выполнено работ и услуг собственными силами	млн.руб.	3900,98	4347,39	5298,59	6653,01	7092,93

5 Укрупненная классификация видов экономической деятельности:

раздел А. Сельское хозяйство, охота и лесное хозяйство.

раздел В. Рыболовство, рыбоводство.

раздел С. Добыча полезных ископаемых.

раздел D. Обрабатывающие производства.

раздел E. Производство и распределение электроэнергии, газа и воды.

раздел F. Строительство.

раздел G. Оптовая и розничная торговля; ремонт автотранспортных средств, мотоциклов, бытовых изделий и предметов личного пользования.

раздел H. Гостиницы и рестораны.

раздел I. Транспорт и связь.

раздел J. Финансовая деятельность.

раздел K. Операции с недвижимым имуществом, аренда и предоставление услуг.

раздел L. Государственное управление и обеспечение военной безопасности; обязательное социальное обеспечение;

раздел M. Образование.

раздел N. Здравоохранение и предоставление социальных услуг.

раздел O. Предоставление прочих коммунальных, социальных и персональных услуг.

раздел P. Предоставление услуг по ведению домашнего хозяйства.

раздел Q. Деятельность экстерриториальных организаций.

	(без НДС, акцизов и аналогичных обязательных платежей)						
2.	Темп роста (снижения) объема отгруженных товаров собственного производства, выполненных работ и услуг собственными силами (к предыдущему году)	%	174,4	111,4	121,88	125,56	106,61
3.	Объем производства основных видов продукции (в соответствующих единицах измерения)	-					
4.	Среднесписочная численность работников	чел.	1031	1105	986	927	1031
5.	Среднемесячная заработная плата одного работника	руб. / чел. в мес.	37366	38428	37375	36913	44314
6	Количество вновь созданных/модернизированных рабочих мест на конец отчетного периода	ед.	62	71	69	75	82

4. Транспорт и транспортная инфраструктура

№	Показатель	Ед.изм.	2018 г.	2019 г.	2020 г.	2021 г.	2022 г.
4.1.	Транспортная инфраструктура:						
4.1.1.	протяженность автомобильных дорог, всего, в том числе:	км	153,4	153,3	153,3	146,4	146,4
4.1.1.1.	федеральных	км	-	-	-	-	-
4.1.1.2.	областных	км	-	-	-	-	10,9
4.1.1.3.	местных	км	153,4	153,3	153,3	146,4	146,4
4.1.1.4.	ведомственных и частных	км	-	-	-	-	-
4.1.2.	пропускная способность близлежащих железнодорожных станций (расстояние от центра муниципального образования до железнодорожной станции _____ км)	проектная, вагонов в сутки	-	-	-	-	-
		фактическая, вагонов в сутки	-	-	-	-	-
4.2.	Объем перевезенных грузов, всего, в том числе по видам транспорта:		-	-	-	-	-
4.2.1.	железнодорожным транспортом	тыс. тонн в год	-	-	-	-	-
4.2.2.	автомобильным транспортом	тыс. тонн в год	-	-	-	-	-
4.2.3.	внутренним водным транспортом	тыс. тонн в год	-	-	-	-	-
4.3.	Объем грузооборота, всего, в том числе по видам транспорта		-	-	-	-	-
4.3.1.	железнодорожного транспорта	тыс. тонно-километров в год	-	-	-	-	-
4.3.2.	автомобильного транспорта	тыс. тонно-километров в год	-	-	-	-	-
4.3.3.	внутреннего водного транспорта	тыс. тонно-километров в год	-	-	-	-	-
4.4.	Парк автотранспортных средств, всего⁶, в том числе по видам:		-	-	-	-	-
4.4.1.	грузовые автомобили	единиц	-	-	-	-	-
4.4.2.	легковые автомобили	единиц	-	-	-	-	-
4.4.3.	автобусы	единиц	-	-	-	-	-

6 По данным учета отдела Государственной инспекции безопасности дорожного движения.

5. Телекоммуникационная и финансовая инфраструктура

5.1. Связь и телекоммуникации

5.1.1. Количество организаций, предоставляющих услуги мобильной связи - 7

5.1.2. Наименование организаций, предоставляющих услуги мобильной связи – салон сотовой связи «Теле 2», салон сотовой связи «Мегафон», салон сотовой связи «Связной», салон сотовой связи «Да», салон сотовой связи «МТС», салон сотовой связи «Мотив», салон сотовой связи «Билайн».

5.1.3. Количество организаций, предоставляющих услуги доступа в Интернет - 2

5.1.4. Наименование организаций, предоставляющих услуги доступа в Интернет- ОАО «Ростелеком», ЗАО «ТТК-Урал».

5.2. Финансовые организации (включая филиалы)

5.2.1. Количество банков - 7

5.2.2. Наименование банков — ПАО «Синара банк», ПАО «Россельхозбанк», ПАО «Сбербанк», ПАО «Уральский банк реконструкции и развития», ПАО «ВТБ 24», ПАО «Совкомбанк», ПАО «Почта Банк».

5.3. Страховые компании

5.3.1. Количество страховых компаний - 6

5.3.2. Наименование страховых компаний – ПАО СК «Росгосстрах», АО «Согаз-Мед», ОАО СК «Астрамед МС», СПАО «РЕСО-Гарантия», ООО СК «Капитал life Страхование жизни», ООО СК «Zetta страхование».

6. Энергетическая и коммунальная инфраструктура, доступные природные ресурсы и площадки

6.1. Доступность основных видов энергетических и коммунальных ресурсов				
Наименование ресурса	Единицы измерения	Фактическое потребление/ мощность/ пропускная способность в сутки	Имеющийся резерв по увеличению потребления	Дефицит потребления
Газ	куб. м	204 000	-	-
Электроэнергия	мВт	62,740	-	-
Вода	куб. м	5600 / 8200	-	-
Очистные сооружения	куб. м	6800 / 19000	-	-
6.2. Доступность природных ресурсов (природно-минеральные ресурсы (песок, глина, рудные материалы, торф и пр.), лес и т.д.)				
Вид ресурса	Единицы измерения	Величина разведанных / подтвержденных запасов	Расстояние от месторождения до центра муниципального образования, км	
глина	-	данные отсутствуют	5,0	
6.3. Количество свободных инвестиционных площадок, пригодных для размещения новых производств, единиц, площадью				
до 5 га	от 5 до 10 га	от 10 до 50 га	от 50 до 100 га	свыше 100 га
-	-	1 (10,5 га)	-	-

6.4. Краткое описание свободных инвестиционных площадок, пригодных для размещения новых производств

Площадка №1

Название площадки	Нежилое здание и земельный участок под объект инженерной инфраструктуры
Тип площадки/функциональное назначение	под объект инженерной инфраструктуры

1. Положение и окружение инвестиционной площадки

Место расположения (адрес)	г.Камышлов, ул.К.Либкнехта, 3-б
Удаленность (в км) от объектов:	
г. Екатеринбурга	139 км
центра муниципального образования	3,5 км
автомагистрали (название дороги)	Екатеринбург-Тюмень
наличие автомобильных подъездных путей	на расстоянии _0 км от границы площадки
железнодорожной погрузочно – разгрузочной площадки (станции, ее название)	на расстоянии _0,425_ км от границы инвестиционной площадки
аэропорта (название)	нет

Границы земельного участка



2. Характеристика территории инвестиционной площадки

Площадь, в га	0,0293
Возможность расширения	нет

3. Правовой статус инвестиционной площадки

Вид собственности	муниципальная собственность
Категория земель	земли населенных пунктов
Межевание земельного участка	проведено
Кадастровый номер	66:46:0107001:1433

4. Характеристика инфраструктуры инвестиционной площадки

Вид инфраструктуры	Единица измерения	Мощность		Расстояние от границы площадки до точки подключения/присоединения, км
		Существующая	Доступная к подведению	
Газ	м ³ /час		В настоящее время техническая возможность подключения отсутствует	
Теплоснабжение	Гкал/час		Существует возможность присоединения к сетям централизованного теплоснабжения.	
Электроэнергия	кВт		Техническая возможность технологического присоединения к электрическим сетям имеется.	
Водоснабжение	м ³ /час		Есть возможность подключения к системе водоснабжения напротив ул.Карла Либкнехта д.3-б с установкой колодца, диаметр трубы 50 мм.	
Водоотведение	м ³ /час		Есть возможность подключения, напротив ул.Пролетарская д.75 с установкой колодца, диаметр трубы 160 мм.	

5. Основные параметры расположенных на площадке зданий и сооружений:

Наименование здания/сооружения	Площадь, м ²	Этажность	Высота этажа, м	Строительный материал конструкции	Состояние, степень износа, %	Возможность расширения
Нежилое здание	166,5	1	4,3	кирпич	73	нет

6. Характеристика доступной ресурсно-сырьевой базы⁷

Вид ресурсов	Величина разведанных/подтвержденных запасов	Расстояние от границы площадки до месторождения, км

⁷ Для инвестиционных площадок производственного назначения

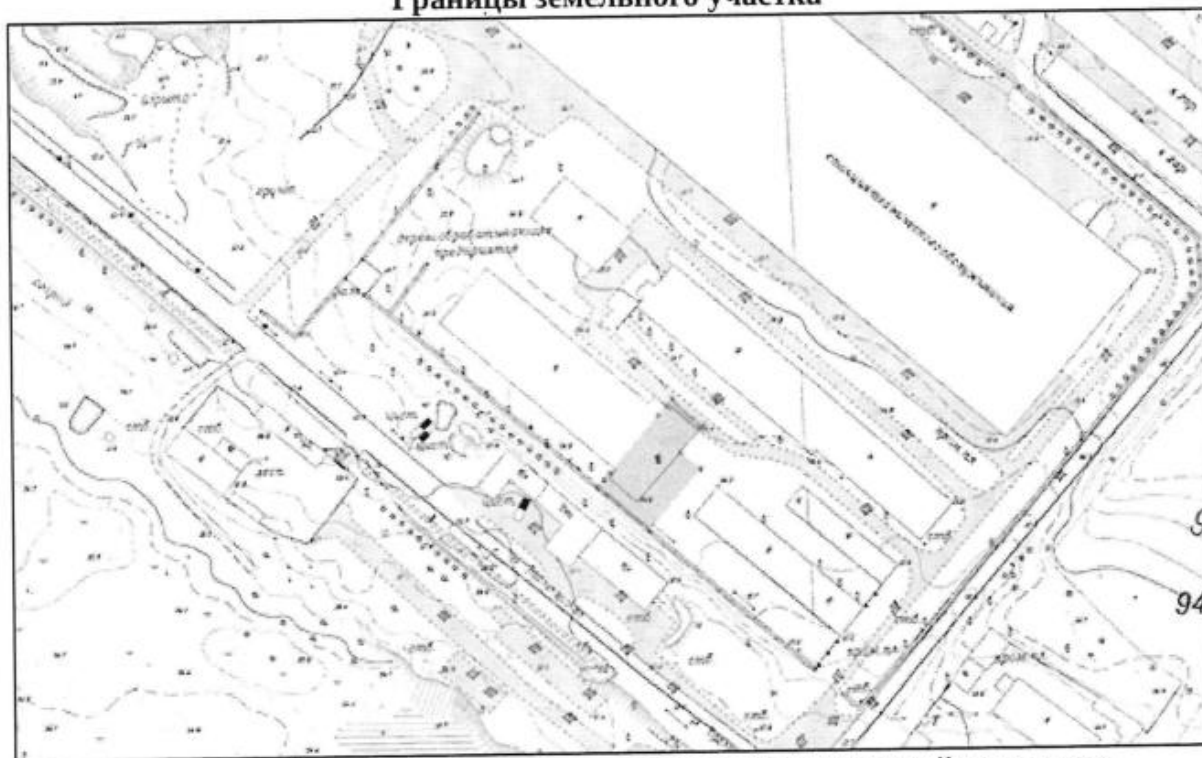
Площадка №2

Название площадки	Нежилое здание и земельный участок под объект промышленности
Тип площадки/функциональное назначение	под объект пищевой промышленности

1 Положение и окружение инвестиционной площадки

Место расположения (адрес)	г.Камышлов, ул.Пролетарская, 113
Удаленность (в км) от объектов:	
г. Екатеринбурга	139 км
центра муниципального образования	3,5 км
автомагистрали (название дороги)	Екатеринбург-Тюмень
наличие автомобильных подъездных путей	на расстоянии 0,8 км от границы площадки
железнодорожной погрузочно – разгрузочной площадки (станции, ее название)	на расстоянии 2,3 км от границы инвестиционной площадки
аэропорта (название)	нет

Границы земельного участка



2 Характеристика территории инвестиционной площадки

Площадь, в га	0,0794
Возможность расширения	нет

3 Правовой статус инвестиционной площадки

Вид собственности	муниципальная собственность
Категория земель	земли населенных пунктов
Межевание земельного участка	проведено
Кадастровый номер	66:46:0107001:1607

4 Характеристика инфраструктуры инвестиционной площадки

Вид инфраструктуры	Единица измерения	Мощность		Расстояние от границы
		Существу-	Доступная к подведению	

		ющая		площадки до точки подключения/присоединения, км
Газ	м ³ /час		В настоящее время техническая возможность подключения отсутствует	
Теплоснабжение	Гкал/час		Есть возможность подключения к системе теплоснабжения с коллекторов котельной ул.Пролетарская д.113а с установкой колодца, диаметр трубы 70 мм.	
Электроэнергия	кВт		Техническая возможность технологического присоединения к электрическим сетям имеется.	
Водоснабжение	м ³ /час		Есть возможность подключения к системе водоснабжения напротив водонапорной башни расположенной у тепло пункта с установкой колодца, диаметр трубы 50 мм.	
Водоотведение	м ³ /час		Есть возможность подключения, напротив ул. Пролетарская д.75 с установкой колодца, диаметр трубы 160 мм.	

5 Основные параметры расположенных на площадке зданий и сооружений

Наименование здания/сооружения	Площадь, м ²	Этажность	Высота этажа, м	Строительный материал конструкции	Состояние, степень износа, %	Возможность расширения
Нежилое здание	1027	3	3,0	кирпич	не определена	нет

6 Характеристика доступной ресурсно-сырьевой базы⁸

Вид ресурсов	Величина разведанных/подтвержденных запасов	Расстояние от границы площадки до месторождения, км

Площадка №3

Название площадки	Нежилое здание и земельный участок под объект инженерной инфраструктуры
Тип площадки/функциональное назначение	коммунальное обслуживание

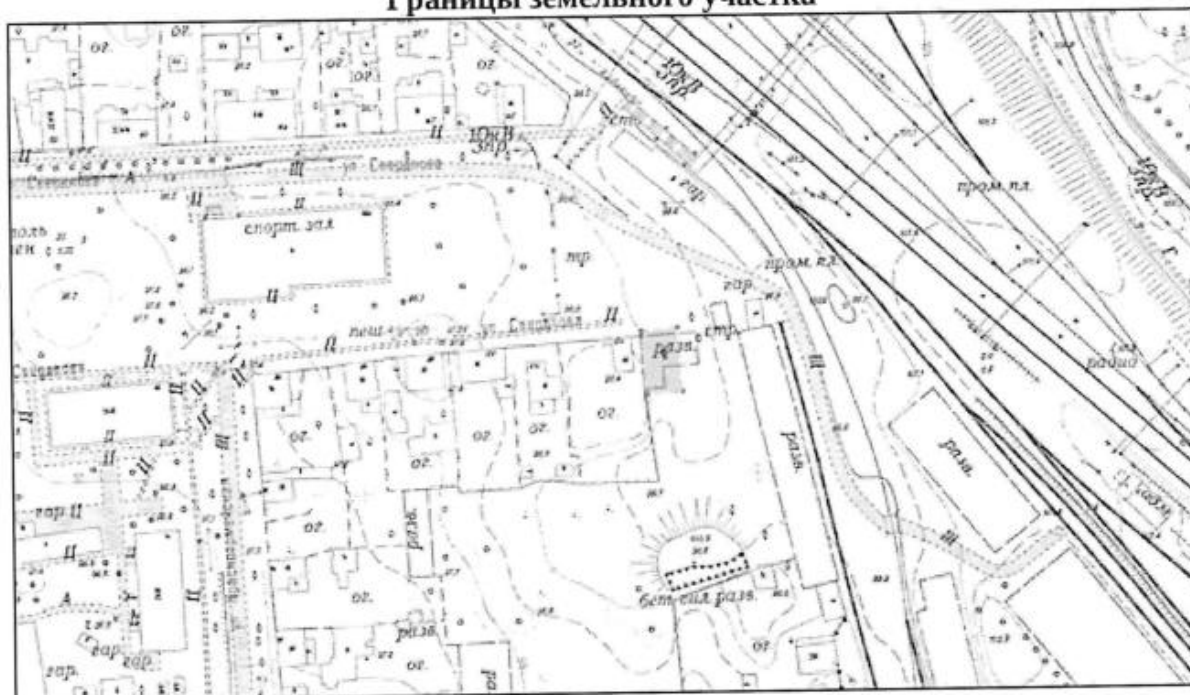
1. Положение и окружение инвестиционной площадки

Место расположения (адрес)	г.Камышлов, ул.Свердлова, 106
Удаленность (в км) от объектов:	

⁸ Для инвестиционных площадок производственного назначения

г. Екатеринбурга	139 км
центра муниципального образования	3,5 км
автомагистрали (название дороги)	Екатеринбург-Тюмень
наличие автомобильных подъездных путей	на расстоянии 0,009 км от границы площадки
железнодорожной погрузочно – разгрузочной площадки (станции, ее название)	на расстоянии 0,8 км от границы инвестиционной площадки
аэропорта (название)	нет

Границы земельного участка



2 Характеристика территории инвестиционной площадки

Площадь, в га	0,0149
Возможность расширения	нет

3 Правовой статус инвестиционной площадки

Вид собственности	муниципальная собственность
Категория земель	земли населенных пунктов
Межевание земельного участка	проведено
Кадастровый номер	66:46:0103003:2072

4 Характеристика инфраструктуры инвестиционной площадки

Вид инфраструктуры	Единица измерения	Мощность		Расстояние от границы площадки до точки подключения/присоединения, км
		Существующая	Доступная к подведению	
Газ	м ³ /час		В настоящее время техническая возможность подключения отсутствует	

Теплоснабжение	Гкал/час		Есть возможность подключения к системе теплоснабжения котельной «ул. Железнодорожная д.17» от тепловой сети здания по ул.Свердлова д.92А с установкой колодца, диаметр трубы 25 мм.
Электроэнергия	кВт		Техническая возможность технологического присоединения к электрическим сетям имеется.
Водоснабжение	м ³ /час		Есть возможность подключения к системе водоснабжения на пересечении улиц Красноармейская - Свердлова в существующий колодец, диаметр трубы 50 мм.
Водоотведение	м ³ /час		Есть возможность подключения, на пересечении улиц Красноармейская - Свердлова в существующий колодец, диаметр трубы 200 мм.

5 Основные параметры расположенных на площадке зданий и сооружений

Наименование здания/сооружения	Площадь, м ²	Этажность	Высота этажа, м	Строительный материал конструкции	Состояние, степень износа, %	Возможность расширения
Нежилое здание	23,6	1	разрушенное	кирпич	не определена	нет

6 Характеристика доступной ресурсно-сырьевой базы⁹

Вид ресурсов	Величина разведанных/подтвержденных запасов	Расстояние от границы площадки до месторождения, км

Площадка №4

Название площадки	Земельный участок для малоэтажной многоквартирной жилой застройки
Тип площадки	жилая застройка

1.Положение и окружение инвестиционной площадки

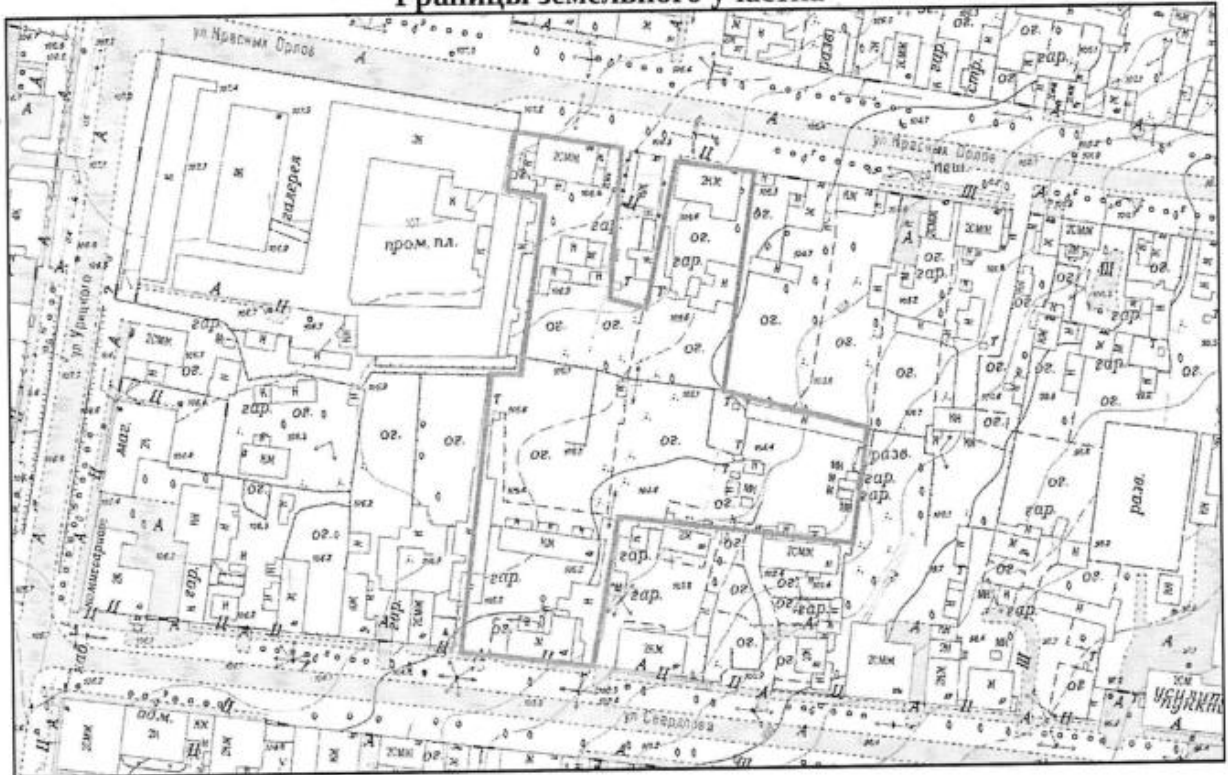
Место расположения (адрес)	г.Камышлов, ул.Свердлова, 49
Удаленность (в км) от объектов:	
г. Екатеринбурга	139 км
центра МО	3,1 км
автомагистрали (название дороги)	Екатеринбург-Тюмень
наличие автомобильных подъездных путей	на расстоянии 0,007 км от границы площадки
железнодорожной погрузочно – разгрузочной площадки (станции, ее название)	на расстоянии 1,7 км от границы инвестиционной площадки

⁹ Для инвестиционных площадок производственного назначения

аэропорта (название)

нет

Границы земельного участка



2. Характеристика территории инвестиционной площадки

Площадь, в га	0,9
Возможность расширения	нет

3. Правовой статус инвестиционной площадки

Вид собственности	муниципальная собственность
Категория земель	земли населенных пунктов
Межевание земельного участка	не проведено
Кадастровый номер	-

4. Характеристика инфраструктуры инвестиционной площадки

Вид инфраструктуры	Единица измерения	Мощность		Расстояние от границы площадки до точки подключения/присоединения, км
		Существующая	Доступная к подведению	
Газ	м ³ /час		В настоящее время техническая возможность подключения отсутствует	
Теплоснабжение	Гкал/час		В настоящее время техническая возможность подключения отсутствует	
Электроснабжение	кВт		Техническая возможность техно-	

			логического присоединения к электрическим сетям имеется, при условии выполнения плана застройки и проектирования, выделения земельных участков для строительства трансформаторных подстанций и ЛЭП 0,4 кВ и 10 кВ
Водоснабжение	м ³ /час		Техническая возможность технологического присоединения к сетям водоснабжения имеется
Водоотведение	м ³ /час		Техническая возможность технологического присоединения к сетям водоотведения имеется.

5. Основные параметры расположенных на площадке зданий и сооружений

Наименование здания/сооружения	Площадь, м ²	Этажность	Высота этажа, м	Строительный материал конструкции	Состояние, степень износа, %	Возможность расширения
Свободный от застройки						

6. Характеристика доступной ресурсно-сырьевой базы¹⁰

Вид ресурсов	Величина разведанных/подтвержденных запасов	Расстояние от границы площадки до месторождения, км

Площадка №5

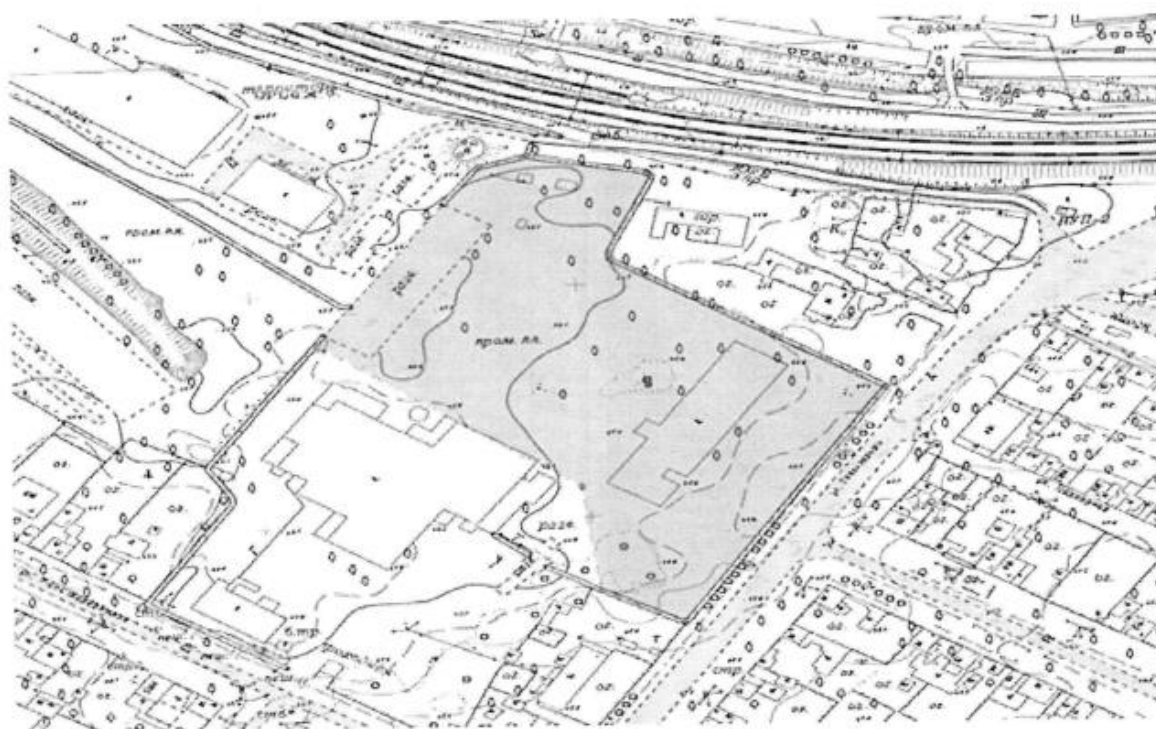
Название площадки	Земельный участок под жилую застройку, включая объекты соцкультбыта.
Тип площадки	спорт

1. Положение и окружение инвестиционной площадки

Место расположения (адрес)	г.Камышлов, ул.Железнодорожная, 37
Удаленность (в км) от объектов:	
г. Екатеринбурга	139 км
центра МО	1,6 км
автомагистрали (название дороги)	Екатеринбург-Тюмень
наличие автомобильных подъездных путей	на границе площадки
железнодорожной погрузочно – разгрузочной площадки (станции, ее название)	на расстоянии 0,95 км от границы инвестиционной площадки (ж/д вокзал ст.Камышлов)
аэропорта (название)	нет

¹⁰ Для инвестиционных площадок производственного назначения

Границы земельного участка



2. Характеристика территории инвестиционной площадки

Площадь, в га	16,15
Возможность расширения	есть

3. Правовой статус инвестиционной площадки

Вид собственности	муниципальная собственность
Категория земель	земли населенных пунктов
Межевание земельного участка	проведено
Кадастровый номер	66:46:0108001:643

4. Характеристика инфраструктуры площадки

Вид инфраструктуры	Единица измерения	Мощность		Расстояние от границы площадки до точки подключения/присоединения, км
		Существующая	Доступная к подведению	
Газ	м ³ /час		В настоящее время техническая возможность подключения имеется	
Теплоснабжение	Гкал/час		Имеется возможность подключения к сетям централизованного теплоснабжения	
Электроэнергия	кВт		Техническая возможность технологического присоединения к электрическим сетям имеется.	
Водоснабжение	м ³ /час		Техническая возможность технологического присоединения к сетям водоснабжения имеется.	
Водоотведение	м ³ /час		Техническая возможность	

			технологического присоединения к сетям водоотведения имеется.
--	--	--	---

5. Основные параметры расположенных на площадке зданий и сооружений

Наименование здания/сооружения	Площадь, м ²	Этажность	Высота этажа, м	Строительный материал конструкции	Состояние, степень износа, %	Возможность расширения
Свободный от застройки						

6. Характеристика доступной ресурсно-сырьевой базы¹¹

Вид ресурсов	Величина разведанных/подтвержденных запасов	Расстояние от границы площадки до месторождения, км

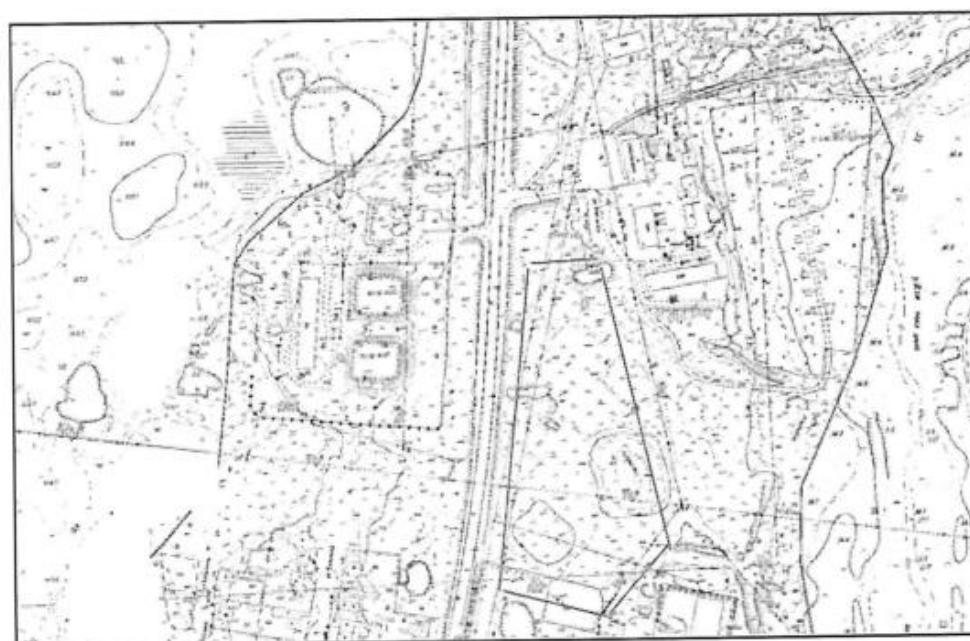
Площадка №6

Название площадки	Земельный участок
Тип площадки	малоэтажная жилая застройка

1 Положение и окружение инвестиционной площадки

Место расположения (адрес)	г.Камышлов, ул.Ирбитская, 50 б
Удаленность (в км) от объектов:	
г. Екатеринбург	139 км
центра МО	2,8 км
автомагистрали (название дороги)	Екатеринбург-Тюмень
наличие автомобильных подъездных путей	на границе площадки
железнодорожной погрузочно – разгрузочной площадки (станции, ее название)	на расстоянии 3 км от границы инвестиционной площадки
аэропорта (название)	нет

Границы земельного участка



¹¹ Для инвестиционных площадок производственного назначения

2 Характеристика территории инвестиционной площадки

Площадь, в га	0,094
Возможность расширения	нет

3 Правовой статус инвестиционной площадки

Вид собственности	право собственности не разграничено
Категория земель	земли населенных пунктов
Межевание земельного участка	проведено
Кадастровый номер	66:46:0108001:643

4 Характеристика инфраструктуры площадки

Вид инфраструк-туры	Единица измерения	Мощность		Расстояние от границы площадки до точки подключения/присоединения, км
		Суще-ствующая	Доступная к подведению	
Газ	м ³ /час		В настоящее время техническая возможность подключения отсутствует	
Теплоснабжение	Гкал/час		Ближайшие котельные находятся в отдалённости 1,5 км (кот. «Виток» - г. Камышлов, ул. Кр.Партизан, 54 и кот. «Пригородный» - г. Камышлов, ул. Ирбитская)	
Электроэнергия	кВт		Техническая возможность технологического присоединения к электрическим сетям имеется, при условии выполнения плана застройки и проектирования, выделения земельных участков для строительства трансформаторных подстанций и ЛЭП 0,4 кВ и 10 кВ	
Водоснабжение	м ³ /час		Имеется возможность присоединения к централизованным сетям водоснабжения. Водопровод d=320 мм расположен в отдаленности 100 метров от инвестиционной площадки.	
Водоотведение	м ³ /час		Отсутствует возможность.	

5. Основные параметры расположенных на площадке зданий и сооружений

Наименование здания/сооружения	Площадь, м ²	Этаж-ность	Высота этажа, м	Строительный материал конструкции	Состояние, степень износа, %	Возможность расширения
Свободный от застройки						

6. Характеристика доступной ресурсно-сырьевой базы

Вид ресурсов	Величина разведанных/подтвержденных запасов	Расстояние от границы площадки до месторождения, км

Площадка №7

Название площадки	Земельный участок под магазины
Тип площадки	общественное питание

1 Положение и окружение инвестиционной площадки

Место расположения (адрес)	г.Камышлов, ул.Ленина, 17
Удаленность (в км) от объектов:	
г. Екатеринбурга	139 км
центра МО	3,5 км
автомагистрали (название дороги)	Екатеринбург-Тюмень
наличие автомобильных подъездных путей	на границе площадки
железнодорожной погрузочно – разгрузочной площадки (станции, ее название)	на расстоянии 3,3 км от границы инвестиционной площадки
аэропорта (название)	нет

Границы земельного участка



2 Характеристика территории инвестиционной площадки

Площадь, в га	0,11
Возможность расширения	да

3 Правовой статус инвестиционной площадки

Вид собственности	муниципальная собственность
Категория земель	земли населенных пунктов
Межевание земельного участка	проведено
Кадастровый номер	66:46:0103002:3150

4 Характеристика инфраструктуры площадки

Вид инфраструктуры	Единица измерения	Мощность		Расстояние от границы площадки до точ-
		Существующая	Доступная к подведению	

				ки подключения/присоединения, км
Газ	м ³ /час		В настоящее время техническая возможность подключения отсутствует	
Теплоснабжение	Гкал/час		Техническая возможность технологического присоединения к электрическим сетям имеется.	
Электроснабжение	кВт		Техническая возможность технологического присоединения к электрическим сетям имеется.	
Водоснабжение	м ³ /час		Имеется точка подключения в существующий колодец ул. Ленина д. 15 Ду 160 мм расстояние до объекта 10м.	
Водоотведение	м ³ /час		Имеется точка подключения в существующий колодец ул. Ленина 20 Ду 150мм расстояние до объекта 30м.	

5 Основные параметры расположенных на площадке зданий и сооружений

Наименование здания/сооружения	Площадь, м ²	Этажность	Высота этажа, м	Строительный материал конструкции	Состояние, степень износа, %	Возможность расширения
Свободный от застройки						

6 Характеристика доступной ресурсно-сырьевой базы

Вид ресурсов	Величина разведанных/подтвержденных запасов	Расстояние от границы площадки до месторождения, км

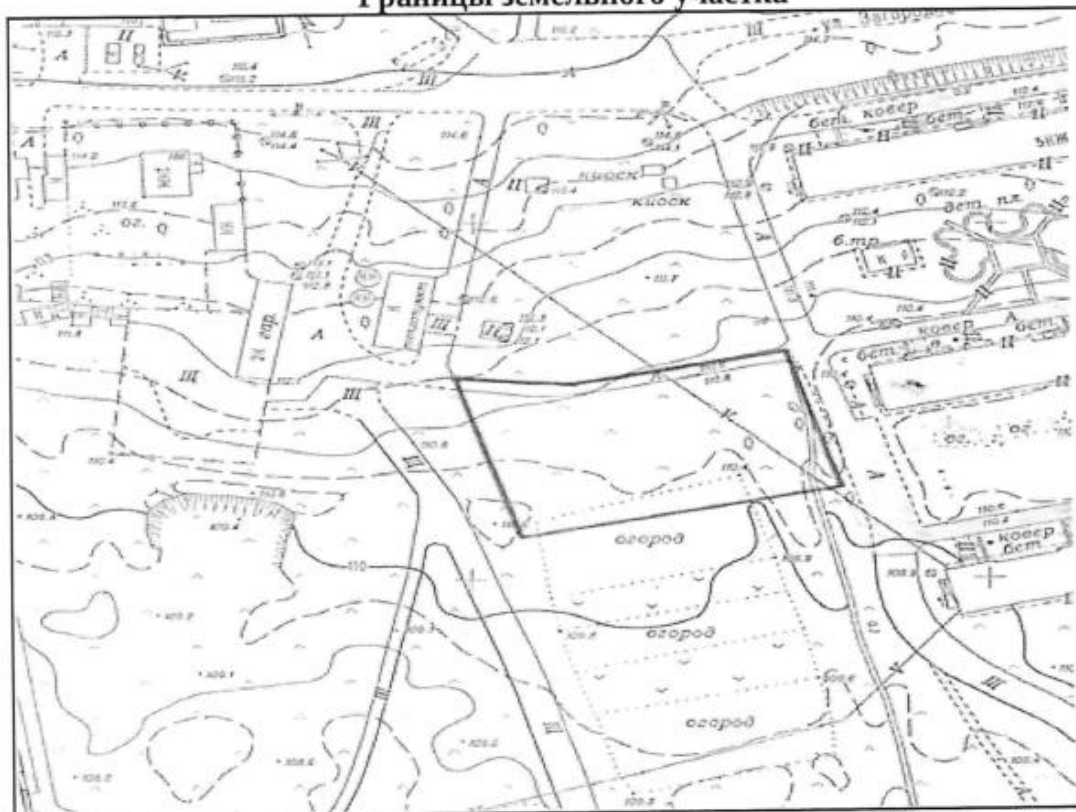
Площадка №8

Название площадки	Земельный участок под объект среднеэтажного жилищного строительства
Тип площадки	жилая застройка

1 Положение и окружение инвестиционной площадки

Место расположения (адрес)	г.Камышлов, ул.Загородная, 20-б
Удаленность (в км) от объектов:	
г. Екатеринбурга	139 км
центра МО	2,8 км
автомагистрали (название дороги)	Екатеринбург-Тюмень
наличие автомобильных подъездных путей	на границе площадки
железнодорожной погрузочно – разгрузочной площадки (станции, ее название)	на расстоянии 0,95 км от границы инвестиционной площадки
аэропорта (название)	нет

Границы земельного участка



2 Характеристика территории инвестиционной площадки

Площадь, в га	0,35
Возможность расширения	нет

3 Правовой статус инвестиционной площадки

Вид собственности	право собственности не разграничено
Категория земель	земли населенных пунктов
Межевание земельного участка	проведено
Кадастровый номер	66:46:0104004:2646

4 Характеристика инфраструктуры площадки

Вид инфраструктуры	Единица измерения	Мощность		Расстояние от границы площадки до точки подключения/присоединения, км
		Существующая	Доступная к подведению	
Газ	м ³ /час		В настоящее время техническая возможность подключения отсутствует	
Теплоснабжение	Гкал/час		Техническая возможность имеется, при условии модернизации котельной по ул.Строителей, 1, с переводом котла ДКВР10-13 №4 на газ	
Электроэнергия	кВт		Техническая возможность технологического присоединения к электрическим сетям имеется	
Водоснабжение	м ³ /час		Имеется возможность присоединения к централизованным сетям	

			водоснабжения.
Водоотведение	м ³ /час		Имеется возможность присоединения к централизованным сетям водоотведения.

5 Основные параметры расположенных на площадке зданий и сооружений

Наименование здания/сооружения	Площадь, м ²	Этажность	Высота этажа, м	Строительный материал конструкции	Состояние, степень износа, %	Возможность расширения
Свободный от застройки						

6 Характеристика доступной ресурсно-сырьевой базы

Вид ресурсов	Величина разведанных/подтвержденных запасов	Расстояние от границы площадки до месторождения, км

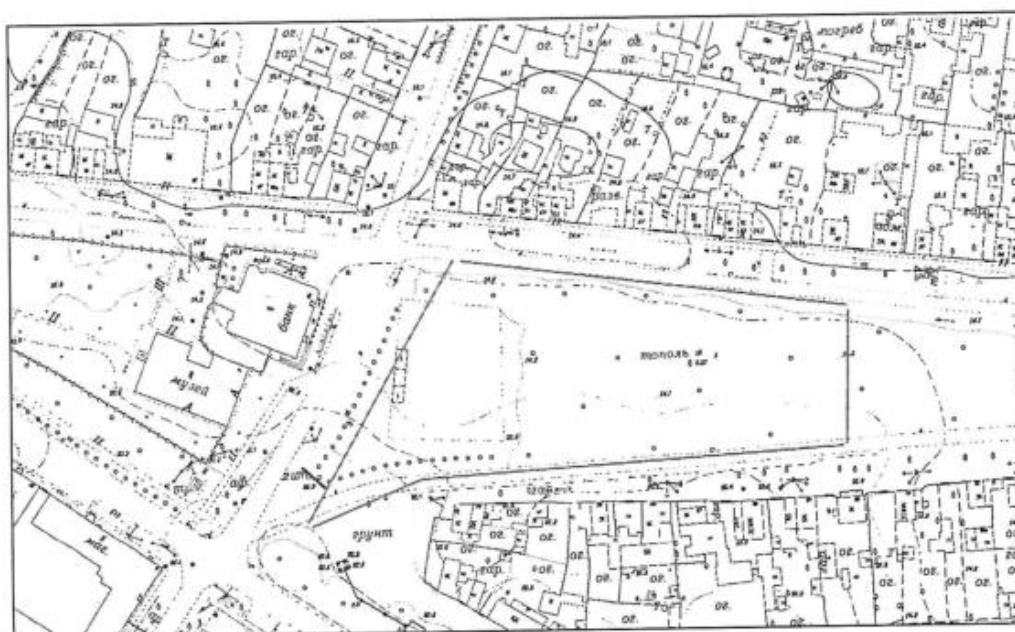
Площадка №9

Название площадки	Земельный участок
Тип площадки	для строительства физкультурно-оздоровительного комплекса

1 Положение и окружение инвестиционной площадки

Место расположения (адрес)	г.Камышлов, ул.Гагарина, 32-а
Удаленность (в км) от объектов:	
г. Екатеринбурга	139 км
центра МО	0,3 км
автомагистрали (название дороги)	Екатеринбург-Тюмень
наличие автомобильных подъездных путей	на границе площадки
железнодорожной погрузочно – разгрузочной площадки (станции, ее название)	на расстоянии 0,6 км от границы инвестиционной площадки
аэропорта (название)	нет

Границы земельного участка



2 Характеристика территории инвестиционной площадки

Площадь, в га	0,85
---------------	------

Возможность расширения	нет
------------------------	-----

3 Правовой статус инвестиционной площадки

Вид собственности	муниципальная собственность
Категория земель	земли населенных пунктов
Межевание земельного участка	проведено
Кадастровый номер	66:46:0103003:578, 66:46:0103003:1812

4 Характеристика инфраструктуры площадки

Вид инфраструк-туры	Единица измерения	Мощность		Расстояние от границы площадки до точки подключения/присоединения, км
		Существующая	Доступная к подведению	
Газ	м ³ /час		Имеется	
Теплоснабжение	Гкал/час		Существующая газовая котельная «Железнодорожная, 17». Точка подключения – существующая наземная магистральная тепловая сеть в районе ул.-Вокзальная, 14-а с организацией теплофиксационной камеры УТ1.	0,5
Электроэнергия	кВт		Техническая возможность технологического присоединения к электрическим сетям имеется, РУ-0,4 кВ проектируемой КТПН нов-10/0,4 кВ	0,01
Водоснабжение	м ³ /час		Имеется возможность присоединения к централизованным сетям водоснабжения.	
Водоотведение	м ³ /час		Возможность имеется с присоединением в существующий коллектор по ул.Гагарина	

5 Основные параметры расположенных на площадке зданий и сооружений

Наименование здания/сооружения	Площадь, м ²	Этажность	Высота этажа, м	Строительный материал конструкции	Состояние, степень износа, %	Возможность расширения
Свободный от застройки						

6 Характеристика доступной ресурсно-сырьевой базы

Вид ресурсов	Величина разведанных/подтвержденных запасов	Расстояние от границы площадки до месторождения, км

Площадка №10

Название площадки	Земельный участок для организации производственной деятельности
Тип площадки	под объект специального назначения (полигон по прие-

	му и утилизации дорожного мусора с размещением на нем скотомогильника с биологическими камерами, пункт передержки животных, центральная база по сортировке ТБО, утильсырья, участки для парникового и тепличных хозяйств с использованием отходов, участок для захоронения путем компостирования отходов без навоза и фекалий)
--	--

1. Положение и окружение инвестиционной площадки

Место расположения (адрес)	г.Камышлов, ул.Северная, 77
Удаленность (в км) от объектов:	
г. Екатеринбурга	139 км
центра МО	6,0 км
автомагистрали (название дороги)	Екатеринбург-Тюмень
наличие автомобильных подъездных путей	на границе площадки
железнодорожной погрузочно – разгрузочной площадки (станции, ее название)	на расстоянии 0,95 км от границы инвестиционной площадки (ст.Камышлов)
аэропорта (название)	нет

Границы земельного участка



2. Характеристика территории инвестиционной площадки

Площадь, в га	10,5
Возможность расширения	есть

3. Правовой статус инвестиционной площадки

Вид собственности	право собственности не разграничено
Категория земель	земли населенных пунктов
Межевание земельного участка	проведено
Кадастровый номер	66:46:0108003:320

4. Характеристика инфраструктуры площадки

Вид инфраструк-туры	Единица измерения	Мощность		Расстояние от границы площадки до точки подключе-
		Сущест-вующая	Доступная к подведению	

			ния/присоединения, км
Газ	м ³ /час		В настоящее время техническая возможность подключения отсутствует
Теплоснабжение	Гкал/час		Существует возможность подключения к сетям централизованного теплоснабжения
Электроэнергия	кВт		Техническая возможность технологического присоединения к электрическим сетям имеется
Водоснабжение	м ³ /час		Техническая возможность технологического присоединения к сетям водоснабжения имеется.
Водоотведение	м ³ /час		Техническая возможность технологического присоединения к сетям водоотведения имеется.

5. Основные параметры расположенных на площадке зданий и сооружений

Наименование здания/сооружения	Площадь, м ²	Этажность	Высота этажа, м	Строительный материал конструкции	Состояние, степень износа, %	Возможность расширения
Свободный от застройки						

6. Характеристика доступной ресурсно-сырьевой базы¹²

Вид ресурсов	Величина разведанных/подтвержденных запасов	Расстояние от границы площадки до месторождения, км

Площадка №11

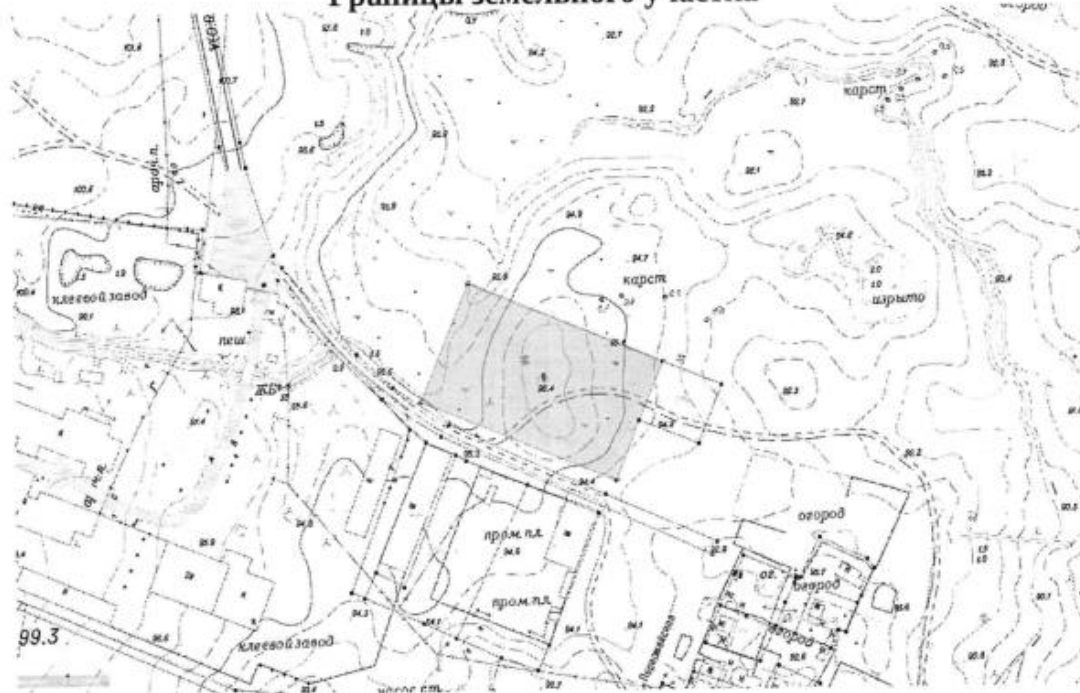
Название площадки	Земельный участок под магазины
Тип площадки	размещение объектов складского хозяйства

1. Положение и окружение инвестиционной площадки

Место расположения (адрес)	г.Камышлов, ул.Первомайская, 16 а
Удаленность (в км) от объектов:	
г. Екатеринбурга	139 км
центра МО	3,5 км
автомагистрали (название дороги)	Екатеринбург-Тюмень
наличие автомобильных подъездных путей	на границе площадки
железнодорожной погрузочно – разгрузочной площадки (станции, ее название)	на расстоянии 3,3 км от границы инвестиционной площадки (ст.Камышлов)
аэропорта (название)	нет

12 Для инвестиционных площадок производственного назначения

Границы земельного участка



2. Характеристика территории инвестиционной площадки

Площадь, в га	0,59
Возможность расширения	есть

3. Правовой статус инвестиционной площадки

Вид собственности	право собственности не разграничено
Категория земель	земли населенных пунктов
Межевание земельного участка	не проведено
Кадастровый номер	-

4. Характеристика инфраструктуры площадки

Вид инфраструк-туры	Единица измерения	Мощность		Расстояние от границы площадки до точки подключения/присоединения, км
		Существующая	Доступная к подведению	
Газ	м ³ /час		В настоящее время техническая возможность подключения отсутствует	
Теплоснабжение	Гкал/час		Техническая возможность технологического присоединения к электрическим сетям не имеется.	
Электроэнергия	кВт		Техническая возможность технологического присоединения к электрическим сетям имеется	
Водоснабжение	м ³ /час		Имеется точка подключения в существующий колодец ул. Северная 72 Ду 160 мм, расстояние до объекта 1000м.	
Водоотведение	м ³ /час		Имеется точка подключения в существующий колодец ул. Первомайская Ду 600 мм, расстояние до объекта 400м	

5. Основные параметры расположенных на площадке зданий и сооружений

Наименование здания/сооружения	Площадь, м ²	Этажность	Высота этажа, м	Строительный материал конструкции	Состояние, степень износа, %	Возможность расширения
Свободный от застройки						

6. Характеристика доступной ресурсно-сырьевой базы¹³

Вид ресурсов	Величина разведанных/подтвержденных запасов	Расстояние от границы площадки до месторождения, км

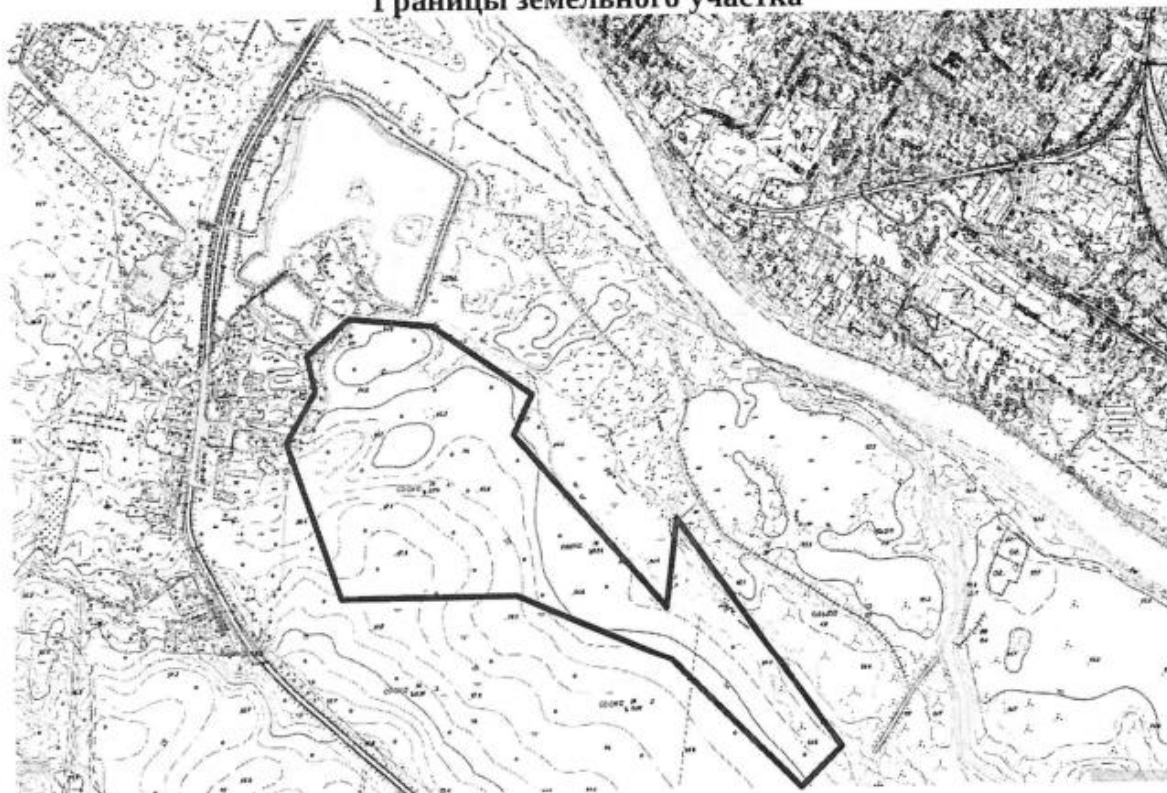
Площадка №12

Название площадки	Земельный участок под объект оздоровительного и рекреационного назначения
Тип площадки	под объект оздоровительного и рекреационного назначения

1. Положение и окружение инвестиционной площадки

Место расположения (адрес)	г.Камышлов, ул.Шадринская, 1 д
Удаленность (в км) от объектов:	
г. Екатеринбурга	139 км
центра МО	6,0 км
автомагистрали (название дороги)	Екатеринбург-Тюмень
наличие автомобильных подъездных путей	расстояние от границы участка 0,24 км
железнодорожной погрузочно – разгрузочной площадки (станции, ее название)	на расстоянии 1,5 км от границы инвестиционной площадки (ст.Камышлов)
аэропорта (название)	нет

Границы земельного участка



13 Для инвестиционных площадок производственного назначения

2. Характеристика территории инвестиционной площадки

Площадь, в га	28
Возможность расширения	есть

3. Правовой статус инвестиционной площадки

Вид собственности	муниципальная собственность
Категория земель	земли населенных пунктов
Межевание земельного участка	проведено
Кадастровый номер	66:46:0107001:1802

4. Характеристика инфраструктуры площадки

Вид инфраструк-туры	Единица измерения	Мощность		Расстояние от границы площадки до точки подключения/присоединения, км
		Существующая	Доступная к подведению	
Газ	м ³ /час		В настоящее время техническая возможность подключения отсутствует	
Теплоснабжение	Гкал/час		Не имеется технической возможности	
Электроэнергия	кВт		Техническая возможность технологического присоединения к электрическим сетям имеется	
Водоснабжение	м ³ /час		Техническая возможность технологического присоединения к сетям водоснабжения имеется. Имеется точка подключения в существующий колодец перекресток ул. Ленина - ул. Кирова Ду160 мм, расстояние до объекта 1100м.	
Водоотведение	м ³ /час		Имеется точка подключения в существующий колодец перекресток ул. Ленина - ул. Пролетарская Ду 500мм, расстояние до объекта 1200м.	

5. Основные параметры расположенных на площадке зданий и сооружений

Наименование здания/сооружения	Площадь, м ²	Этажность	Высота этажа, м	Строительный материал конструкции	Состояние, степень износа, %	Возможность расширения
Свободный от застройки						

6. Характеристика доступной ресурсно-сырьевой базы¹⁴

Вид ресурсов	Величина разведанных/подтвержденных запасов	Расстояние от границы площадки до месторождения, км

¹⁴ Для инвестиционных площадок производственного назначения

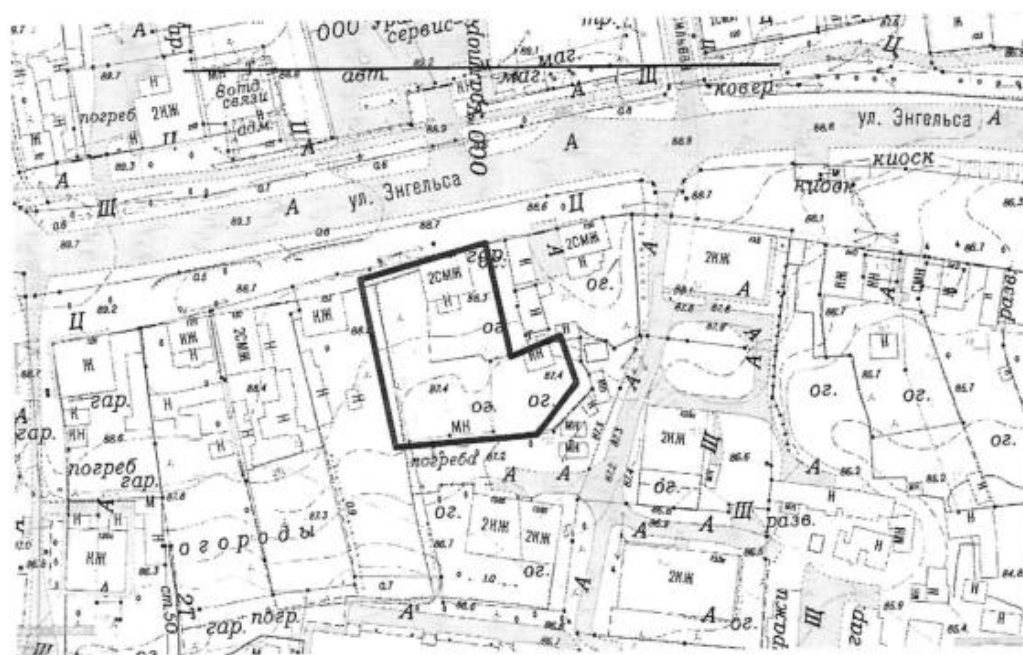
Площадка №13

Название площадки	Земельный участок под магазины
Тип площадки	магазины

1. Положение и окружение инвестиционной площадки

Место расположения (адрес)	г.Камышлов, ул.Энгельса, 134
Удаленность (в км) от объектов:	
г. Екатеринбурга	139 км
центра МО	6,0 км
автомагистрали (название дороги)	Екатеринбург-Тюмень
наличие автомобильных подъездных путей	на границе площадки
железнодорожной погрузочно – разгрузочной площадки (станции, ее название)	на расстоянии 3,3 км от границы инвестиционной площадки (ст.Камышлов)
аэропорта (название)	нет

Границы земельного участка



2. Характеристика территории инвестиционной площадки

Площадь, в га	0,12
Возможность расширения	есть

3. Правовой статус инвестиционной площадки

Вид собственности	муниципальная собственность
Категория земель	земли населенных пунктов
Межевание земельного участка	не проведено
Кадастровый номер	-

4. Характеристика инфраструктуры площадки

Вид инфраструктуры	Единица измерения	Мощность		Расстояние от границы площадки до точки подключения/присоединения
		Существующая	Доступная к подведению	

			нения, км
Газ	м ³ /час		В настоящее время техническая возможность подключения отсутствует
Теплоснабжение	Гкал/час		Существует возможность подключения к сетям централизованного теплоснабжения
Электроэнергия	кВт		Техническая возможность технологического присоединения к электрическим сетям имеется
Водоснабжение	м ³ /час		Имеется точка подключения в существующий колодец ул. Энгельса 138В Ду50 мм, расстояние до объекта 50 м.
Водоотведение	м ³ /час		Имеется точка подключения в существующий колодец перекресток ул. Энгельса- Р. Люксембург Ду 600 мм. Расстояние до объекта 900м.

5. Основные параметры расположенных на площадке зданий и сооружений

Наименование здания/сооружения	Площадь, м ²	Этажность	Высота этажа, м	Строительный материал конструкции	Состояние, степень износа, %	Возможность расширения
Свободный от застройки						

6. Характеристика доступной ресурсно-сырьевой базы¹⁵

Вид ресурсов	Величина разведанных/подтвержденных запасов	Расстояние от границы площадки до месторождения, км

Площадка №14

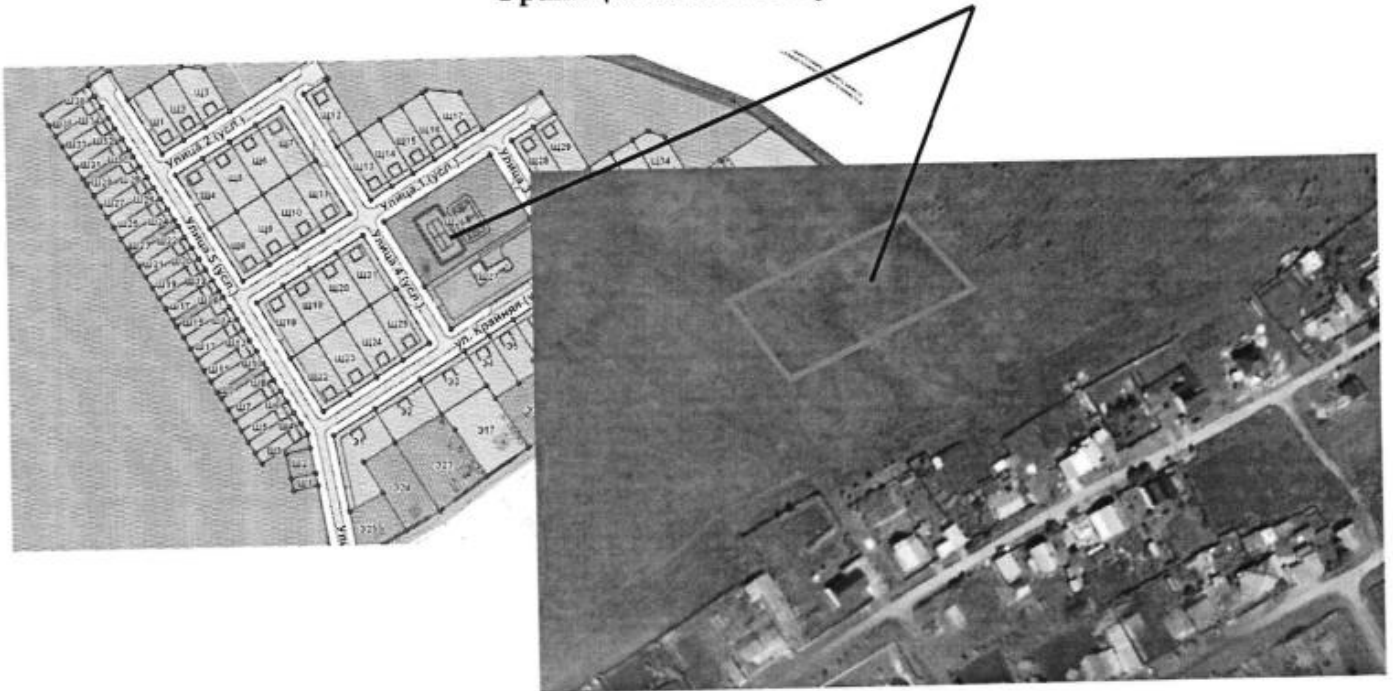
Название площадки	Земельный участок под размещение объекта торговли
Тип площадки	предпринимательство

1. Положение и окружение инвестиционной площадки

Место расположения (адрес)	г.Камышлов, ул. Счастливая, 9
Удаленность (в км) от объектов:	
г. Екатеринбург	139 км
центра МО	6,0 км
автомагистрали (название дороги)	Екатеринбург-Тюмень
наличие автомобильных подъездных путей	на расстоянии 0,07 км от границы площадки
железнодорожной погрузочно – разгрузочной площадки (станции, ее название)	на расстоянии 3,3 км от границы инвестиционной площадки (ст.Камышлов)
аэропорта (название)	нет

¹⁵ Для инвестиционных площадок производственного назначения

Границы земельного участка



2. Характеристика территории инвестиционной площадки

Площадь, в га	0,4
Возможность расширения	есть

3. Правовой статус инвестиционной площадки

Вид собственности	право собственности не разграничено
Категория земель	земли населенных пунктов
Межевание земельного участка	не проведено
Кадастровый номер	-

4. Характеристика инфраструктуры площадки

Вид инфраструк-туры	Единица измерения	Мощность		Расстояние от границы площадки до точки подключения/присоединения, км
		Существующая	Доступная к подведению	
Газ	м ³ /час		В настоящее время техническая возможность подключения имеется.	
Теплоснабжение	Гкал/час		Технической возможности не имеется	
Электроэнергия	кВт		Техническая возможность технологического присоединения к электрическим сетям имеется.	
Водоснабжение	м ³ /час		Возможность подключения имеется напротив дома №26 по ул. Полевой.	
Водоотведение	м ³ /час		Возможность подключения отсутствует.	

5. Основные параметры расположенных на площадке зданий и сооружений

Наименование здания/соору-	Площадь, м ²	Этажность	Высота этажа, м	Строительный материал	Состояние, степень из-	Возможность

жения				конструкции	носа, %	расшире- ния
Свободный от застройки						

6. Характеристика доступной ресурсно-сырьевой базы¹⁶

Вид ресурсов	Величина разведанных/ подтвержденных запасов	Расстояние от границы пло- щадки до месторождения, км

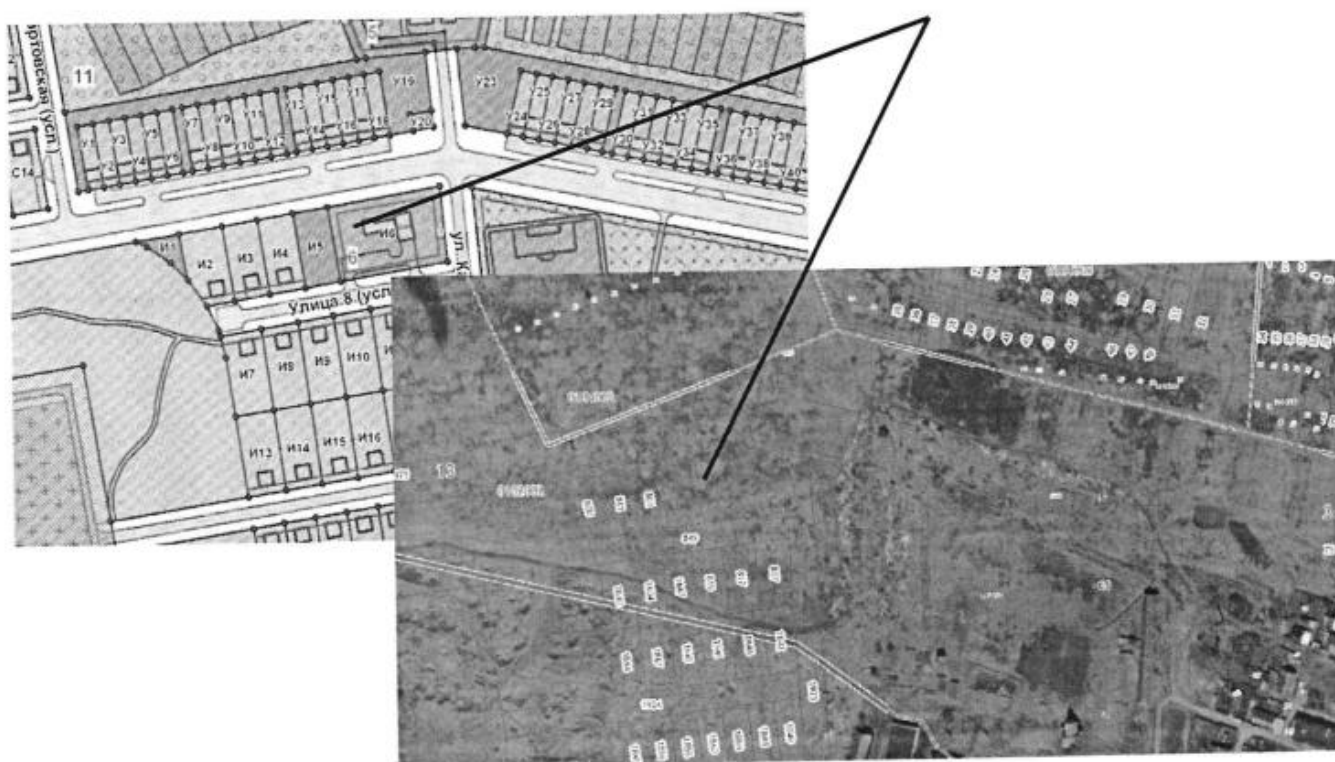
Площадка №15

Название площадки	Земельный участок под размещение объекта торгов- ли
Тип площадки	предпринимательство

1. Положение и окружение инвестиционной площадки

Место расположения (адрес)	г.Камышлов, ул.Бодрая, 2
Удаленность (в км) от объектов:	
г. Екатеринбурга	139 км
центра МО	6,0 км
автомагистрали (название дороги)	Екатеринбург-Тюмень
наличие автомобильных подъ- ездных путей	на расстоянии 0,3 км от границы площадки
железнодорожной погрузочно – разгрузочной площадки (станции, ее название)	на расстоянии 3,3 км от границы инвестиционной пло- щадки (ст.Камышлов)
аэропорта (название)	нет

Границы земельного участка



16 Для инвестиционных площадок производственного назначения

2. Характеристика территории инвестиционной площадки

Площадь, в га	0,329
Возможность расширения	есть

3. Правовой статус инвестиционной площадки

Вид собственности	право собственности не разграничено
Категория земель	земли населенных пунктов
Межевание земельного участка	не проведено
Кадастровый номер	-

4. Характеристика инфраструктуры площадки

Вид инфраструктуры	Единица измерения	Мощность		Расстояние от границы площадки до точки подключения/присоединения, км
		Существующая	Доступная к подведению	
Газ	м ³ /час		В настоящее время техническая возможность подключения имеется.	
Теплоснабжение	Гкал/час		Технической возможности не имеется	
Электроэнергия	кВт		Техническая возможность технологического присоединения к электрическим сетям имеется.	
Водоснабжение	м ³ /час		Возможность подключения имеется.	
Водоотведение	м ³ /час		Возможность подключения отсутствует.	

5. Основные параметры расположенных на площадке зданий и сооружений

Наименование здания/сооружения	Площадь, м ²	Этажность	Высота этажа, м	Строительный материал конструкции	Состояние, степень износа, %	Возможность расширения
Свободный от застройки						

6. Характеристика доступной ресурсно-сырьевой базы¹⁷

Вид ресурсов	Величина разведанных/подтвержденных запасов	Расстояние от границы площадки до месторождения, км

Площадка №16

Название площадки	Земельный участок под размещение объекта торговли
Тип площадки	предпринимательство

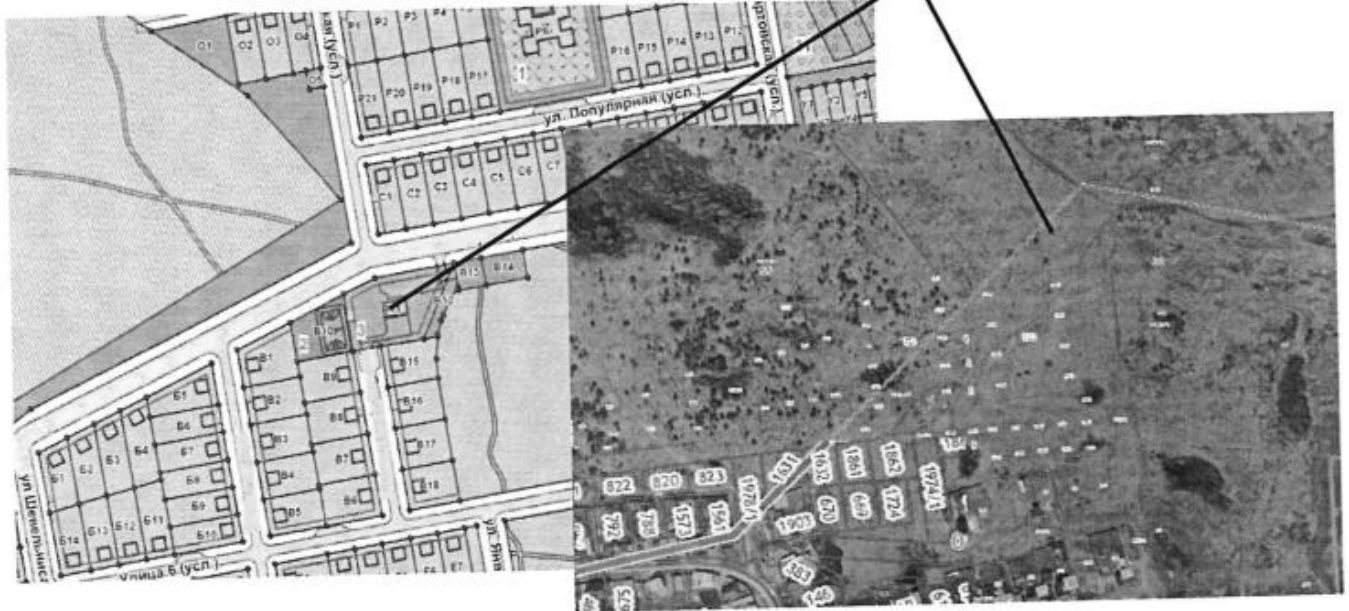
1. Положение и окружение инвестиционной площадки

Место расположения (адрес)	г.Камышлов, ул.Фестивальная, 16
Удаленность (в км) от объектов:	
г. Екатеринбурга	139 км
центра МО	6,0 км
автомагистрали (название дороги)	Екатеринбург-Тюмень

17 Для инвестиционных площадок производственного назначения

наличие автомобильных подъездных путей	на расстоянии 0,12 км от границы площадки
железнодорожной погрузочно – разгрузочной площадки (станции, ее название)	на расстоянии 3,3 км от границы инвестиционной площадки (ст.Камышлов)
аэропорта (название)	нет

Границы земельного участка



2. Характеристика территории инвестиционной площадки

Площадь, в га	0,321
Возможность расширения	есть

3. Правовой статус инвестиционной площадки

Вид собственности	право собственности не разграничено
Категория земель	земли населенных пунктов
Межевание земельного участка	не проведено
Кадастровый номер	-

4. Характеристика инфраструктуры площадки

Вид инфраструктуры	Единица измерения	Существующая	Мощность	Расстояние от границы площадки до точки подключения/присоединения, км
			Доступная к подведению	
Газ	м ³ /час		В настоящее время техническая возможность подключения имеется	
Теплоснабжение	Гкал/час		Технической возможности не имеется	
Электроэнергия	кВт		Техническая возможность технологического присоединения к электрическим сетям имеется.	
Водоснабжение	м ³ /час		В настоящее время техническая возможность подключения отсут-	

			стствует.
Водоотведение	м ³ /час		Техническая возможность подключения отсутствует.

5. Основные параметры расположенных на площадке зданий и сооружений

Наименование здания/сооружения	Площадь, м ²	Этажность	Высота этажа, м	Строительный материал конструкции	Состояние, степень износа, %	Возможность расширения
Свободный от застройки						

6. Характеристика доступной ресурсно-сырьевой базы¹⁸

Вид ресурсов	Величина разведанных/подтвержденных запасов	Расстояние от границы площадки до месторождения, км

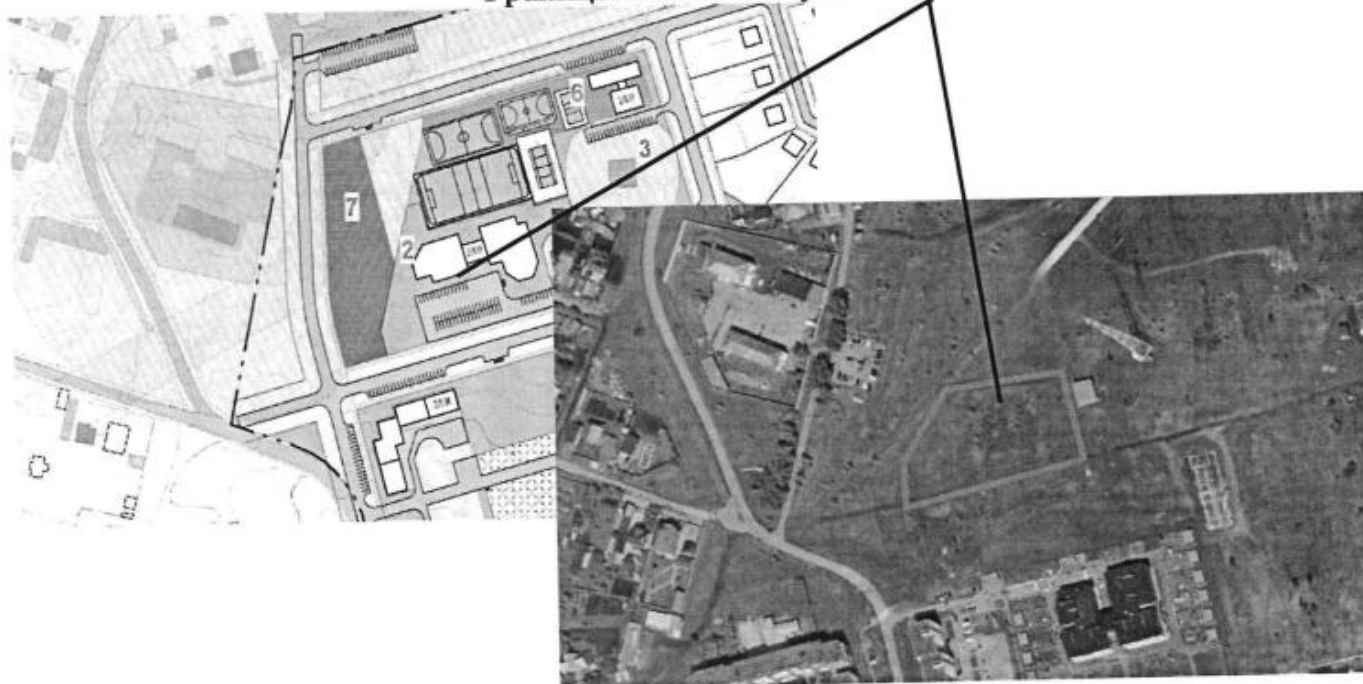
Площадка №17

Название площадки	Земельный участок под размещение объекта торговли
Тип площадки	предпринимательство

1. Положение и окружение инвестиционной площадки

Место расположения (адрес)	г.Камышлов, ул.Чкалова, 51
<i>Удаленность (в км) от объектов:</i>	
г. Екатеринбурга	139 км
центра МО	6,0 км
автомагистрали (название дороги)	Екатеринбург-Тюмень
наличие автомобильных подъездных путей	на расстоянии 0,007 км от границы площадки
железнодорожной погрузочно – разгрузочной площадки (станции, ее название)	на расстоянии 3,3 км от границы инвестиционной площадки (ст.Камышлов)
аэропорта (название)	нет

Границы земельного участка



18 Для инвестиционных площадок производственного назначения

2. Характеристика территории инвестиционной площадки

Площадь, в га	0,67
Возможность расширения	есть

3. Правовой статус инвестиционной площадки

Вид собственности	право собственности не разграничено
Категория земель	земли населенных пунктов
Межевание земельного участка	не проведено
Кадастровый номер	-

4. Характеристика инфраструктуры площадки

Вид инфраструктуры	Единица измерения	Мощность		Расстояние от границы площадки до точки подключения/присоединения, км
		Существующая	Доступная к подведению	
Газ	м ³ /час		В настоящее время техническая возможность подключения имеется.	
Теплоснабжение	Гкал/час		Существует возможность подключения к сетям централизованного теплоснабжения	
Электроэнергия	кВт		Техническая возможность технологического присоединения к электрическим сетям имеется	
Водоснабжение	м ³ /час		Техническая возможность технологического присоединения к сетям водоснабжения имеется	
Водоотведение	м ³ /час		Техническая возможность технологического присоединения к сетям водоснабжения имеется	

5. Основные параметры расположенных на площадке зданий и сооружений

Наименование здания/сооружения	Площадь, м ²	Этажность	Высота этажа, м	Строительный материал конструкции	Состояние, степень износа, %	Возможность расширения
Свободный от застройки						

6. Характеристика доступной ресурсно-сырьевой базы¹⁹

Вид ресурсов	Величина разведанных/подтвержденных запасов	Расстояние от границы площадки до месторождения, км

Площадка №18

Название площадки	Земельный участок под малоэтажную жилую застройку
Тип площадки	жилая застройка

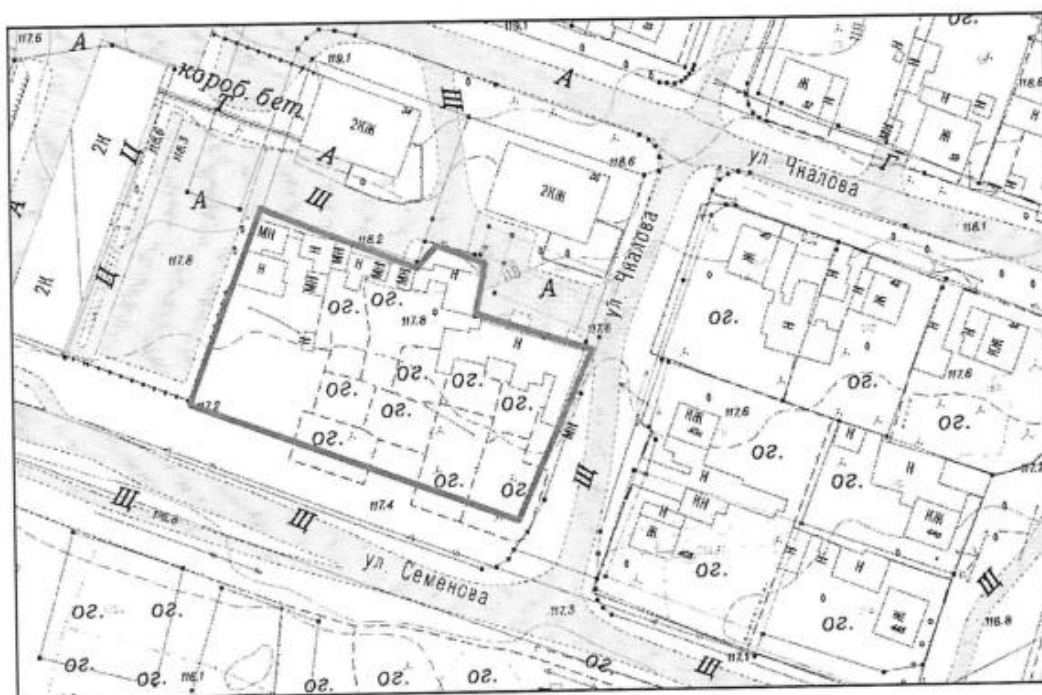
1. Положение и окружение инвестиционной площадки

Место расположения (адрес)	г.Камышлов, ул. Семенова, 33
Удаленность (в км) от объектов:	
г. Екатеринбурга	139 км

¹⁹ Для инвестиционных площадок производственного назначения

центра МО	6,0 км
автомагистрали (название дороги)	Екатеринбург-Тюмень
наличие автомобильных подъездных путей	на расстоянии 0,005 км от границы площадки
железнодорожной погрузочно – разгрузочной площадки (станции, ее название)	на расстоянии 3,3 км от границы инвестиционной площадки (ст.Камышлов)
аэропорта (название)	нет

Границы земельного участка



2. Характеристика территории инвестиционной площадки

Площадь, в га	0,2730
Возможность расширения	есть

3. Правовой статус инвестиционной площадки

Вид собственности	право собственности не разграничено
Категория земель	земли населенных пунктов
Межевание земельного участка	проведено
Кадастровый номер	66:46:0104004:2644

4. Характеристика инфраструктуры площадки

Вид инфраструк-туры	Единица измерения	Мощность		Расстояние от границы площадки до точки подключения/присоединения, км
		Существующая	Доступная к подведению	
Газ	м ³ /час		В настоящее время техническая возможность подключения имеется	
Теплоснабжение	Гкал/час		Технической возможности не имеется	
Электроэнергия	кВт		Техническая возможность технологического присоединения к электрическим сетям имеется.	

Водоснабжение	м ³ /час		Есть возможность подключения к системе водоснабжения
Водоотведение	м ³ /час		Есть возможность подключения

5. Основные параметры расположенных на площадке зданий и сооружений

Наименование здания/сооружения	Площадь, м ²	Этажность	Высота этажа, м	Строительный материал конструкции	Состояние, степень износа, %	Возможность расширения
Свободный от застройки						

6. Характеристика доступной ресурсно-сырьевой базы²⁰

Вид ресурсов	Величина разведанных/подтвержденных запасов	Расстояние от границы площадки до месторождения, км

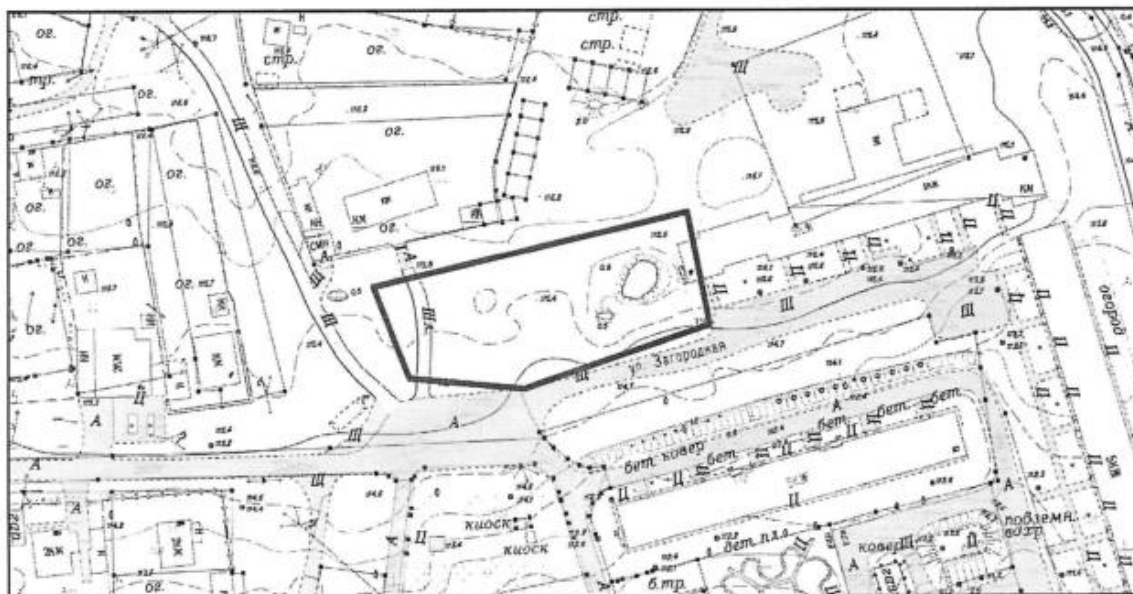
Площадка №19

Название площадки	Земельный участок под среднеэтажную жилую застройку
Тип площадки	жилая застройка

1. Положение и окружение инвестиционной площадки

Место расположения (адрес)	г.Камышлов, ул. Загородная, 29-б
Удаленность (в км) от объектов:	
г. Екатеринбурга	139 км
центра МО	6,0 км
автомагистрали (название дороги)	Екатеринбург-Тюмень
наличие автомобильных подъездных путей	на расстоянии 0,002 км от границы площадки
железнодорожной погрузочно – разгрузочной площадки (станции, ее название)	на расстоянии 3,3 км от границы инвестиционной площадки (ст.Камышлов)
аэропорта (название)	нет

Границы земельного участка



2. Характеристика территории инвестиционной площадки

²⁰ Для инвестиционных площадок производственного назначения

Площадь, в га	0,3459
Возможность расширения	есть

3. Правовой статус инвестиционной площадки

Вид собственности	право собственности не разграничено
Категория земель	земли населенных пунктов
Межевание земельного участка	не проведено
Кадастровый номер	-

4. Характеристика инфраструктуры площадки

Вид инфраструк-туры	Единица измерения	Мощность		Расстояние от границы площадки до точки подключения/присоединения, км
		Существующая	Доступная к подведению	
Газ	м ³ /час		В настоящее время техническая возможность подключения имеется	
Теплоснабжение	Гкал/час		Подключение возможно после строительства блочно-модульной котельной в районе Строителей 1	
Электрическая энергия	кВт		Техническая возможность технологического присоединения к электрическим сетям имеется.	
Водоснабжение	м ³ /час		Есть возможность подключения к системе водоснабжения	
Водоотведение	м ³ /час		Есть возможность подключения	

5. Основные параметры расположенных на площадке зданий и сооружений

Наименование здания/сооружения	Площадь, м ²	Этажность	Высота этажа, м	Строительный материал конструкции	Состояние, степень износа, %	Возможность расширения
Свободный от застройки						

6. Характеристика доступной ресурсно-сырьевой базы²¹

Вид ресурсов	Величина разведанных/подтвержденных запасов	Расстояние от границы площадки до месторождения, км

Площадка №20

Название площадки	Земельный участок под размещение объекта торговли
Тип площадки	предпринимательство

1. Положение и окружение инвестиционной площадки

Место расположения (адрес)	г.Камышлов, ул. Ирбитская, 71
Удаленность (в км) от объектов:	
г. Екатеринбурга	139 км
центра МО	6,0 км
автомагистрали (название дороги)	Екатеринбург-Тюмень
наличие автомобильных подъездных путей	на расстоянии 0,02 км от границы площадки
железнодорожной погрузочно – разгрузочной площадки (станции,	на расстоянии 3,3 км от границы инвестиционной площадки (ст.Камышлов)

21 Для инвестиционных площадок производственного назначения

ее название)	
аэропорта (название)	нет

Границы земельного участка



2. Характеристика территории инвестиционной площадки

Площадь, в га	0,42
Возможность расширения	есть

3. Правовой статус инвестиционной площадки

Вид собственности	право собственности не разграничено
Категория земель	земли населенных пунктов
Межевание земельного участка	не проведено
Кадастровый номер	-

4. Характеристика инфраструктуры площадки

Вид инфраструктуры	Единица измерения	Мощность		Расстояние от границы площадки до точки подключения/присоединения, км
		Существующая	Доступная к подведению	
Газ	м ³ /час		В настоящее время техническая возможность подключения имеется.	
Теплоснабжение	Гкал/час		Технической возможности не имеется	
Электроэнергия	кВт		Техническая возможность технологического присоединения к электрическим сетям имеется.	
Водоснабжение	м ³ /час		Есть возможность подключения, напротив ул. Ключевая д.72	
Водоотведение	м ³ /час		Техническая возможность отсутствует	

5. Основные параметры расположенных на площадке зданий и сооружений

Наименование	Площадь,	Этаж-	Высота	Строительный	Состоя-	Возможность
--------------	----------	-------	--------	--------------	---------	-------------

здания/сооружения	м ²	ность	этажа, м	материал конструкции	ние, степень износа, %	расширения
Свободный от застройки						

6. Характеристика доступной ресурсно-сырьевой базы²²

Вид ресурсов	Величина разведанных/подтвержденных запасов	Расстояние от границы площадки до месторождения, км

Площадка №21

Название площадки	Земельный участок
Тип площадки	под объект рекреационного назначения

1. Положение и окружение инвестиционной площадки

Место расположения (адрес)	г. Камышлов, ул. Строителей, 1
Удаленность (в км) от объектов:	
г. Екатеринбурга	139 км
центра МО	6,0 км
автомагистрали (название дороги)	Екатеринбург-Тюмень
наличие автомобильных подъездных путей	на расстоянии 0,1 км от границы площадки
железнодорожной погрузочно – разгрузочной площадки (станции, ее название)	на расстоянии 2,3 км от границы инвестиционной площадки (ст. Камышлов)
аэропорта (название)	нет

Границы земельного участка



²² Для инвестиционных площадок производственного назначения

2. Характеристика территории инвестиционной площадки

Площадь, в га	18,22
Возможность расширения	нет

3. Правовой статус инвестиционной площадки

Вид собственности	муниципальная собственность
Категория земель	земли населенных пунктов
Межевание земельного участка	проведено
Кадастровый номер	66:46:0104003:48

4. Характеристика инфраструктуры площадки

Вид инфраструк-туры	Единица измерения	Мощность		Расстояние от границы площадки до точки подключения/присоединения, км
		Существующая	Доступная к подведению	
Газ	м ³ /час		Существует возможность присоединения к сетям газоснабжения	
Теплоснабжение	Гкал/час		Подключение возможно после строительства блочно-модульной котельной в районе Строителей 1	
Электроэнергия	кВт		В настоящее время техническая возможность подключения имеется	
Водоснабжение	м ³ /час		Возможность подключения имеется.	
Водоотведение	м ³ /час		Возможность подключения имеется.	

5. Основные параметры расположенных на площадке зданий и сооружений

Наименование здания/сооружения	Площадь, м ²	Этажность	Высота этажа, м	Строительный материал конструкции	Состояние, степень износа, %	Возможность расширения
Свободный от застройки						

6. Характеристика доступной ресурсно-сырьевой базы²³

Вид ресурсов	Величина разведанных/подтвержденных запасов	Расстояние от границы площадки до месторождения, км

Площадка №22

Название площадки	Земельный участок под размещение объекта торговли
Тип площадки	Под магазин

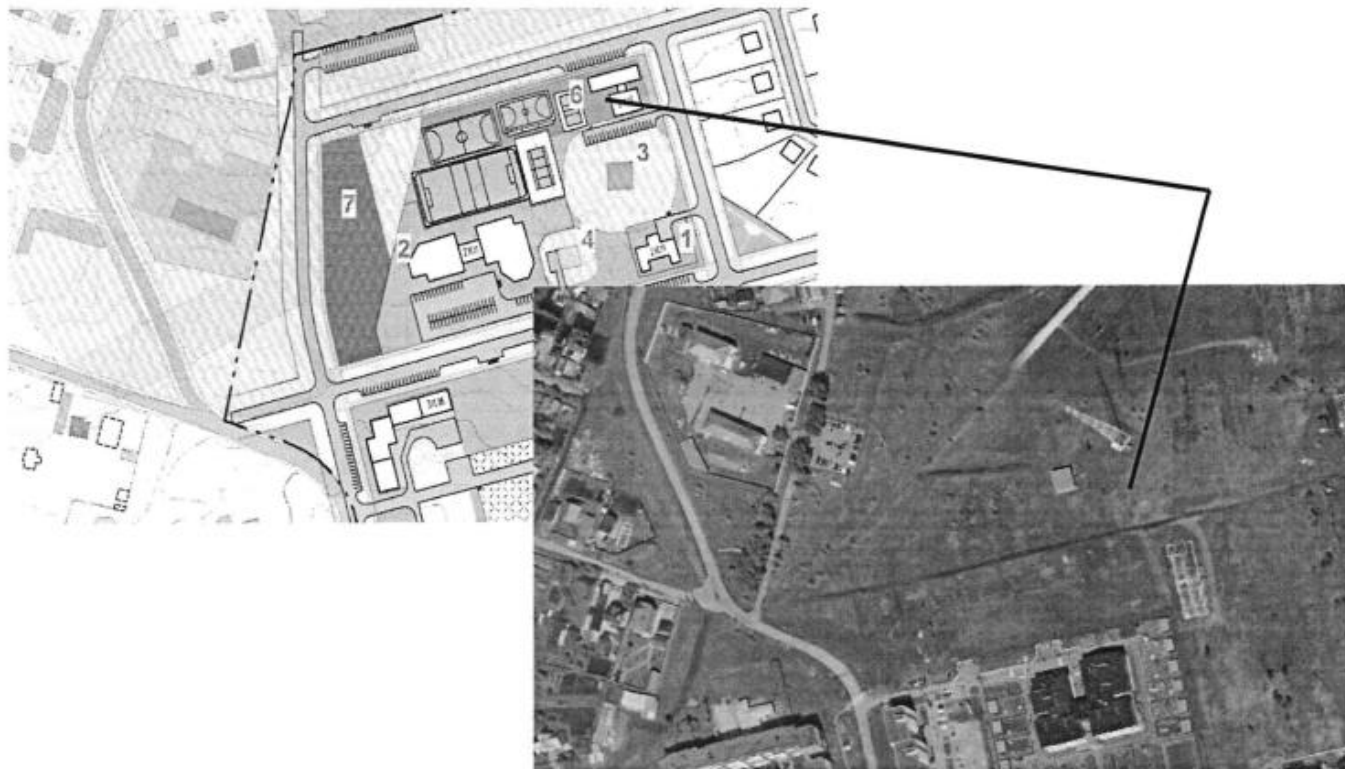
1. Положение и окружение инвестиционной площадки

Место расположения (адрес)	г. Камышлов, ул. Чкалова, 53
Удаленность (в км) от объектов:	
г. Екатеринбурга	139 км
центра МО	3,1 км
автомагистрали (название дороги)	Екатеринбург-Тюмень
наличие автомобильных подъ-	на расстоянии 0,007 км от границы площадки

²³ Для инвестиционных площадок производственного назначения

ездных путей	
железнодорожной погрузочно – разгрузочной площадки (станции, ее название)	на расстоянии 1,7 км от границы инвестиционной площадки
аэропорта (название)	нет

Границы земельного участка



2. Характеристика территории инвестиционной площадки

Площадь, в га	0,127
Возможность расширения	нет

3. Правовой статус инвестиционной площадки

Вид собственности	право собственности не разграничено
Категория земель	земли населенных пунктов
Межевание земельного участка	не проведено
Кадастровый номер	-

4. Характеристика инфраструктуры инвестиционной площадки

Вид инфраструктуры	Единица измерения	Мощность		Расстояние от границы площадки до точки подключения/присоединения, км
		Существующая	Доступная к подведению	
Газ	м ³ /час		Возможность подключения имеется.	
Теплоснабжение	Гкал/час		В настоящее время техническая возможность подключения отсутствует.	
Электроэнергия	кВт		Техническая возможность	

			технологического присоединения к электрическим сетям имеется.
Водоснабжение	м ³ /час		Техническая возможность технологического присоединения к сетям водоснабжения имеется. Есть возможность подключения к системе водоснабжения у асфальта по ул. Карловарской с установкой колодца, диаметр трубы 219 мм.
Водоотведение	м ³ /час		Есть возможность подключения, у дома расположенного по ул. Загородная д.29 с установкой колодца, диаметр существующей трубы 300 мм.

5. Основные параметры расположенных на площадке зданий и сооружений

Наименование здания/сооружения	Площадь, м ²	Этажность	Высота этажа, м	Строительный материал конструкции	Состояние, степень износа, %	Возможность расширения
Свободный от застройки						

6. Характеристика доступной ресурсно-сырьевой базы²⁴

Вид ресурсов	Величина разведанных/подтвержденных запасов	Расстояние от границы площадки до месторождения, км

Площадка №23

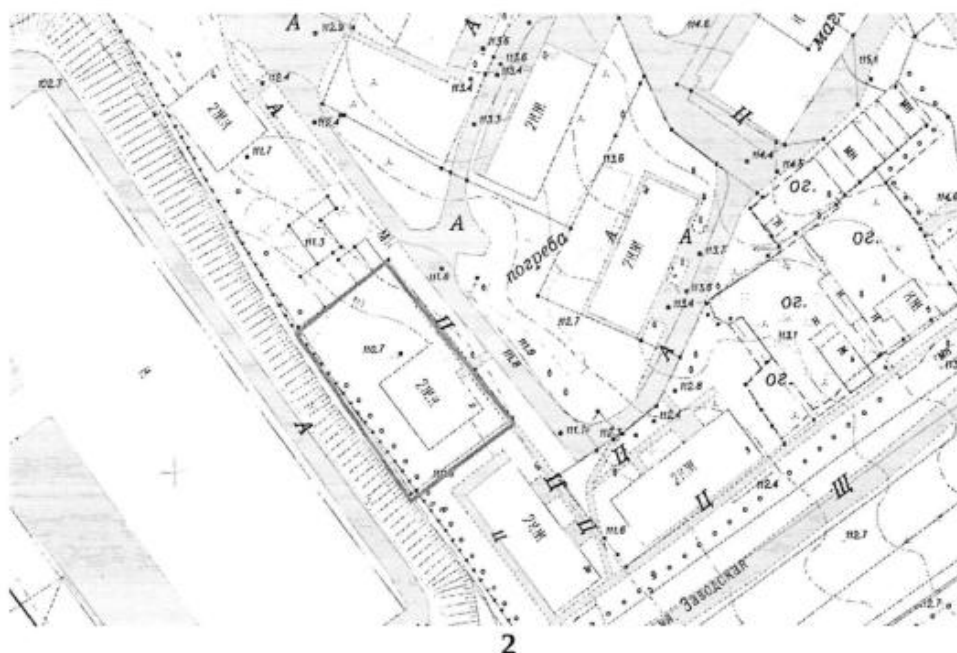
Название площадки	Земельный участок под размещение объекта торговли
Тип площадки/функциональное назначение	магазины

1 Положение и окружение инвестиционной площадки

Место расположения (адрес)	г. Камышлов, ул. Строителей, 2
Удаленность (в км) от объектов:	
г. Екатеринбурга	139 км
центра муниципального образования	3,5 км
автомагистрали (название дороги)	Екатеринбург-Тюмень
наличие автомобильных подъездных путей	на расстоянии 0,0 км от границы площадки
железнодорожной погрузочно – разгрузочной площадки (станции, ее название)	на расстоянии 3,3 км от границы инвестиционной площадки
аэропорта (название)	нет

Границы земельного участка

24 Для инвестиционных площадок производственного назначения



3 Характеристика территории инвестиционной площадки

Площадь, в га	0,1045
Возможность расширения	нет

4 Правовой статус инвестиционной площадки

Вид собственности	право собственности не разграничено
Категория земель	Земли населенных пунктов
Межевание земельного участка	проведено
Кадастровый номер	66:46:0104003:284

5 Характеристика инфраструктуры инвестиционной площадки

Вид инфраструктуры	Единица измерения	Мощность		Расстояние от границы площадки до точки подключения/присоединения, км
		Существующая	Доступная к подведению	
Газ	м ³ /час		В настоящее время техническая возможность подключения отсутствует	
Теплоснабжение	Гкал/час		Техническая возможность подключения имеется	
Электроэнергия	кВт		Техническая возможность технологического присоединения к электрическим сетям имеется.	
Водоснабжение	м ³ /час		Есть возможность подключения к системе водоснабжения у асфальта по ул.Карловарской с установкой колодца, диаметр трубы 219 мм. Есть возможность подключения к системе водоснабжения напротив дома	

			ул. Строителей д.2 в существующий колодец, диаметр трубы 50 мм.
Водоотведение	м ³ /час		Есть возможность подключения, с торцов дома ул. Строителей д.2 в существующие колодцы, диаметр трубы 160 мм..

6 Основные параметры расположенных на площадке зданий и сооружений

Наименование здания/сооружения	Площадь, м ²	Этажность	Высота этажа, м	Строительный материал конструкции	Состояние, степень износа, %	Возможность расширения
Свободный от застройки						

7 Характеристика доступной ресурсно-сырьевой базы²⁵

Вид ресурсов	Величина разведанных/подтвержденных запасов	Расстояние от границы площадки до месторождения, км

7. Инвестиции и инвестиционная деятельность

№	Показатель	Единица измерения	2018г.	2019г.	2020г.	2021г.	2022г.
7.1.	Объем инвестиций в основной капитал организаций всех форм собственности, всего, в том числе по источникам инвестирования:	млн. рублей	277,57	284,96	261,75	229,87	251,54
7.1.1.	Собственные средства предприятий и организаций (прибыль, остающаяся в распоряжении организаций; амортизация)	млн. рублей	-214,49	н/д	-153,72	н/д	100,63
		процент в общем объеме инвестиций в основной капитал	-	-	-	-	40
7.1.2.	Кредиты банков (в том числе иностранных) и заемные средства	млн. рублей	н/д	н/д	н/д	н/д	н/д
		процент в общем объеме инвестиций в основной капитал	н/д	н/д	н/д	н/д	н/д
7.1.3.	Бюджетные средства, всего, в том числе:	млн. рублей	75,88	н/д	207,32	н/д	123,11
		процент в общем объеме инвестиций в основной	27,34	н/д	79,20	н/д	48,94

²⁵ Для инвестиционных площадок производственного назначения

		капитал					
7.1.3.1.	Средства федерального бюджета	млн. рублей	5,54	н/д	17,01	н/д	27,77
7.1.3.2.	Средства областного бюджета	млн. рублей	19,07	н/д	81,65	н/д	52,54
7.1.3.3.	Средства местного бюджета	млн. рублей	51,27	14,36	108,66	37,22	42,80
7.2.	Ввод в действие объектов жилья и коммунальной инфраструктуры за счет всех источников финансирования:						
7.2.1.	жилья	тыс. кв. м	12,24	4,26	4,29	3,33	8,75
7.2.2.	водопроводных сооружений	тыс. куб. м/сутки	0	0	0	0	0
7.2.3.	газовых сетей	км	1,234	0	0	0	0
7.2.4.	автомобильных дорог	км	0	0	0	0	0
7.2.5.	объектов производственного назначения	кв. м	3,63	0	0	0	0
7.3.	Количество реализуемых в текущем году инвестиционных проектов производственного назначения, всего _____ единиц, в том числе с общим объемом инвестиций по проекту:						
	до 10 млн. рублей	от 10 до 50 млн. рублей	от 50 до 100 млн. рублей	от 100 до 500 млн. рублей	от 500 млн. рублей до 1,0 млрд. рублей	от 1,0 до 3,0 млрд. рублей	свыше 3,0 млрд. рублей
7.4.	Краткая информация о реализуемых (планируемых к реализации на период до 2024 года) проектах производственного назначения						
7.4.1.	Наименование проекта						
7.4.2.	Предприятие (организация) – инициатор проекта						
7.4.3.	Общий объем инвестиций по проекту, млн. рублей, всего,						
7.4.3.1.	в том числе освоено на 31.12.2019, процент						
7.4.4.	Период реализации проекта, лет, всего,						
7.4.4.1.	в том числе год начала реализации проекта:						
7.4.4.2.	планируемый год завершения реализации проекта						
7.4.5.	Проектная мощность (годовой объем производства), млн. рублей в год, всего _____, в том числе по основным видам продукции:						
	Основные виды продукции			Годовой объем производства			
				в натуральном выражении в соответствующих единицах измерения		млн. рублей	
7.4.5.1.							
7.4.5.2.							
7.4.6.	Количество вновь создаваемых постоянных рабочих мест, ед. (в год выхода на проектную мощность)						
7.4.7.	Объем налогов и сборов, и других обязательных платежей в консолидированный бюджет Свердловской области (областные и местные налоги, сборы и платежи), млн. рублей в год						

выхода на проектную мощность

8. Бюджетная обеспеченность

№	Показатели	Единицы измерения	2021 г.	2022 г.
8.1.	Всего доходов²⁶, в том числе:	тыс. рублей	1 212 462,0	1 414 299,3
8.1.1.	Налоговые доходы местного бюджета, всего, в том числе:	тыс. рублей	351 628,2	410 379,0
8.1.1.1.	Налог на доходы физических лиц	тыс. рублей	255 776,9	301 971,1
8.1.1.2.	Налог на совокупный доход	тыс. рублей	47 667,8	48 588,7
8.1.1.3.	Земельный налог	тыс. рублей	12 539,9	17 264,7
8.1.2.	Межбюджетные трансферты	тыс. рублей	849 358,7	995 066,3
8.2.	Бюджетная обеспеченность²⁷	рублей на человека в год	13 746	16 246

9. Общие данные для подготовки расчетов и обоснований, меры поддержки предпринимателей

№	Показатель	Ед.изм.	2021 г.
9.1.	Ставка земельного налога по основным видам функционального назначения земель (руб./кв. м) (либо порядок расчета величины налога) ²⁸	процент	Решение Думы от 19.11.2015 №549 «Об установлении земельного налога на территории Камышловского городского округа» (с учетом изменений от 18.02.2016 №584, от 24.03.2016 №596, от 11.10.2018 №302, от 25.04.2019 №365, от 21.11.2019 N 429, от 21.05.2020 N 486)
9.2.	Арендная плата за землю, находящуюся в муниципальной собственности, по основным видам функционального назначения земель (либо порядок ее определения) ²⁹	руб./кв. м	Арендная плата определяется в соответствии с Постановлением Правительства Свердловской области от 20.02.2020 №82-ПП «Об утверждении порядка определения размера арендной платы за земельные участки, находящиеся в государственной собственности Свердловской области, и земельные участки, государственная собственность на которые не разграничена, расположенные на территории Свердловской области и

²⁶ В соответствии с местным бюджетом.

²⁷ Рассчитывается как отношение собственных доходов местного бюджета (стр. 8.1.1) к численности постоянного населения (стр.2.1.).

²⁸ Нормативные правовые акты, определяющие величину земельного налога (либо определяющие порядок его расчета), нормативные правовые акты, определяющие порядок предоставления земельных участков для строительства.

²⁹ Нормативные правовые акты, определяющие величину арендной платы за земельный участок (либо определяющие порядок ее расчета).

			предоставленные в аренду без торгов.
9.3.	Тариф на услуги по обеспечению возможности забора воды из поверхностных водных объектов посредством услуги гидротехнических сооружений (вода техническая)	руб./куб. м	-
9.4.	Тариф на водоснабжение питьевой водой (за исключением тарифов для населения)	руб./куб. м	26,94
9.5.	Тариф на электроснабжение (за исключением тарифов для населения)	руб./кВт. ч.	5,41
9.6.	Тариф на сбросы в канализацию (за исключением тарифов для населения)	руб./куб. м	27,15
9.7.	Налоговые льготы, предусмотренные муниципальными нормативно – правовыми актами для предпринимателей (за исключением льгот для населения)		-
9.8.	Иные меры поддержки, принятые на муниципальном уровне для предпринимателей		<p>1) Льготная ставка арендной платы для субъектов МСП и самозанятых граждан, при предоставлении объектов, включенных в перечень муниципального имущества, предусмотрена Решением Думы Камышловского городского округа от 19.08.2016 года №670 утверждено «Положение о порядке формирования, ведения и обязательного опубликования перечня муниципального имущества, предназначенного для оказания имущественной поддержки субъектам малого и среднего предпринимательства в Камышловском городском округе» (с учетом внесенных изменений от 26.10.2017 №170, от 21.10.2021 №15)</p> <p>2) Финансовая поддержка для субъектов МСП предусмотрена постановлением администрации Камышловского городского округа от 23.08.2021 №586 «Об утверждении Порядка предоставления из бюджета Камышловского городского округа субсидий на компенсацию части затрат по развитию бизнеса субъектам малого и среднего предпринимательства на территории Камышловского городского округа» (с учетом внесенных изменений от 09.06.2022 №479, от 13.02.2023 №168, от 21.03.2023 №297)</p>